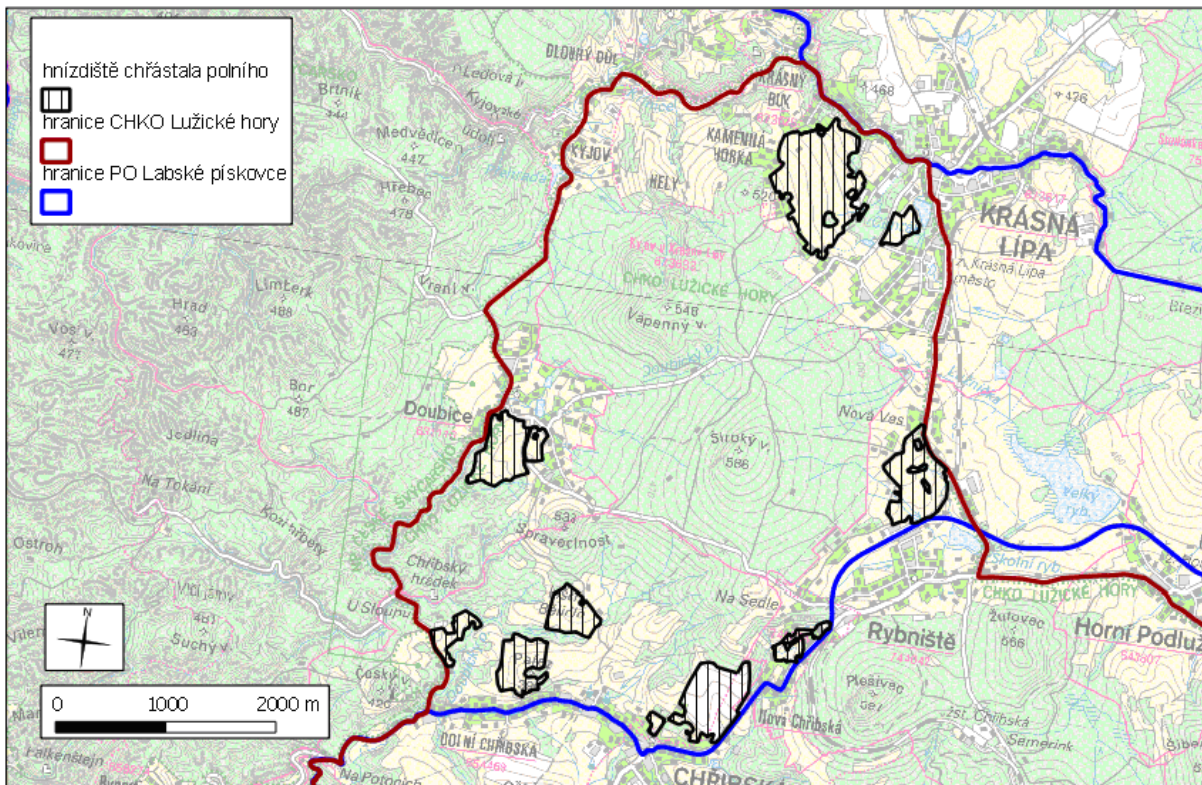


PŘÍLOHY

Příloha č. 1

Mapa hnízdišť chřástala polního na území PO Labské pískovce v části zasahující do CHKO Lužické hory



Příloha č. 2

Rámcové směrnice péče o les v CHKO Lužické hory

V rámcových směrnících péče o les pro I. a II. zónu CHKO Lužické hory jsou oproti OPRL pro PLO 19 – Lužická pískovcová vrchovina a PLO 18 – Severočeská pískovcová plošina a Český ráj zohledněna specifika hospodaření dle zákona č. 114/1992 Sb., o ochraně přírody a krajiny, ve znění pozdějších právních předpisů.

I. zóna CHKO

Území, která jsou v lesích zařazena do I. zóny CHKO, jsou na části současně chráněna formou MZCHÚ (kategorie NPR, NPP, PR, PP). Rámcové směrnice péče o les jsou zpracovány pro každé konkrétní MZCHÚ v plánu péče o toto území. Péče o lesy v MZCHÚ může mít různou formu s ohledem na specifické předměty a cíle ochrany jednotlivých území, i když se jedná o lesy obdobného složení na obdobných stanovištích.

Rámcové směrnice pro I. zónu CHKO jsou určeny pro lokality I. zóny CHKO, nezařazené do MZCHÚ a upravují modelově péči o lesní porosty.

Číselné označení je v I. zóně CHKO (mimo MZCHÚ) upraveno pro kategorii lesa zvláštního určení, neboť lesy v I. zóně CHKO bývají zpravidla do této kategorie zařazeny podle § 8, odst. 2 písm. a) nebo písm. f) lesního zákona.

II. zóna CHKO:

Pro území II. zóny CHKO jsou zpracovány Rámcové směrnice péče o les pro plošně nejvíce zastoupené cílové HS.

III. zóna CHKO:

Pro území III. a IV. zóny CHKO nejsou Rámcové směrnice péče o les v plánu péče o CHKO Lužické hory. Pro území III. a IV. zóny CHKO se přebírají Rámcové směrnice péče o les uvedené ve schváleném Oblastním plánu rozvoje lesů (OPRL) pro Přírodní lesní oblast č. 19 – Lužická pískovcová vrchovina a č. 18 – Severočeská pískovcová plošina a Český ráj. Při jejich použití je však nutné promítnout omezení vyplývající ze zákona č. 114/1992 Sb., o ochraně přírody a krajiny, ve znění pozdějších úprav, tj. např. zákaz rozšiřování geograficky nepůvodních druhů rostlin a živočichů.

Vysvětlivky:

Cílová dřevinná skladba (CDS):

V rámci cílového HS optimalizované zastoupení dřevin v mýtném věku porostu, které odpovídá přírodním podmínkám souboru. Cílové druhové skladby jsou u jednotlivých dřevin udány v desítkách procent. Znaménko + vyjadřuje zastoupení nižší než 5 %. Pokud není uvedeno rozpětí, předpokládá se ± 10 % zastoupení; dřeviny uvedené se zastoupením 1 a více by však měly být vždy přítomny.

Při obnovách porostů s převahou jedle a listnatých dřevin je cílem udržet v následném porostu alespoň stejné zastoupení jedle bělokoré a listnatých dřevin přirozené druhové skladby jako v obnovovaném porostu bez ohledu na povinný podíl MZD vyplývající ze zákona o lesích a navazujících vyhlášek.

Porostní typ:

Zařazení do porostního typu se provádí podle převládající dřeviny. Není-li pro převládající dřeviny vylišen porostní typ, řadí se do příbuzného porostního typu, a to MD do „borového“, cenné „tvrdé“ listnáče (KL, JV, JS, příp. DB, JL, LP) do „bukového“, BR, OS, OL, JR do porostního typu „ostatní listnaté“.

Hospodářský způsob:

V textu rámcových směrnic jsou používány zkratky V – výběrný, P – podrovní, N – násečný, H – holosečný.

podrostní – při němž obnova lesních porostů probíhá pod ochranou těžného porostu

násečný – při němž obnova lesních porostů probíhá na souvisle vytěžené ploše, jejíž šíře nepřekročí průměrnou výšku těžného porostu.

holosečný – při němž obnova lesních porostů probíhá na souvisle vytěžené ploše, širší než je průměrná výška těžného porostu

výběrný – při němž těžba za účelem obnovy a výchovy lesních porostů není časově a prostorově rozlišena a uskutečňuje se výběrem jednotlivých stromů nebo skupin stromů na ploše porostu

Obmýti:

Je stanoveno jako plánovaná rámcová produkční doba lesních porostů, zařazených do hospodářských souborů, udaná počtem let, zaokrouhleným na desítky. Obmýti je možno od průměrné hodnoty uvedené v rámcových směrnících snížit v případě výrazně zhoršeného zdravotního stavu porostů.

Obnovní doba:

Je plánovaná průměrná doba, která uplyne od zahájení do ukončení úmyslné obnovy lesního porostu, zařazeného do hospodářského souboru udaná počtem let, zaokrouhleným na desítky. Obnovní dobu je možno oproti průměrné hodnotě uvedené v rámcových směrnících zkrátit v případě obnovy porostů se zhoršeným zdravotním stavem a naopak prodloužit při obnově zaměřené na zvýšení zastoupení jedle, popř. buku.

Minimální podíl melioračních a zpevňujících dřevin při obnově porostů:

Meliorační a zpevňující dřeviny pro příslušné cílové hospodářské soubory podle souborů lesních typů jsou uvedeny v příloze č. 4 vyhlášky č. 83/1996 Sb. V RS uvedená % MZD počítají s tím, že některé dřeviny mohou být současně meliorační a zpevňující dřevinou i dřevinou hlavní.

Případné snížení podílu MZD, např. na kalamitních plochách většího rozsahu, není v rámcových směrnících péče o les řešeno a bude záviset na konkrétních podmínkách.

Geograficky nepůvodní dřeviny:

Podle ustanovení § 26, odst. 1 písm. d) zákona je na celém území CHKO zakázáno povolovat nebo uskutečňovat záměrné rozšiřování geograficky nepůvodních druhů rostlin a živočichů. Rozšiřování geograficky nepůvodních dřevin podléhá povolení výjimky podle § 43 zákona.

Podle závazného stanoviska MŽP ČR k návrhu OPRL pro PLO 19 – Lužická pískovcová vrchovina, č.j. 20052/00-OOP/6474/00 ze dne 21.9.2000 se v I. zóně CHKO použití geograficky nepůvodních dřevin nepřipouští. Ve II. zóně CHKO lze povolit maximální zastoupení MD do 5% v cílové druhové skladbě pro porosty se zastoupením listnatých dřevin nižším než 30%. Rozšiřování jiných geograficky nepůvodních dřevin je dle uvedeného stanoviska neodůvodněné.

Zkratky dřevin jsou uvedeny dle přílohy č. 4 k vyhlášce č. 84/1996 Sb.

Poznámka: Poměrně rozsáhlý CHS 13 je vylišen dle stávajících SLT (dle stavu roku 2012), avšak v současnosti probíhá aktualizace typologického mapování (ÚHÚL) a některé azonální typy (zejména 0K) přechází do zonálních typů (3K, 4K apod.). Tím se zvýší výměra CHS 43 na úkor CHS 13.

Rámcové směrnice péče o les (směrnice č. 1)

Označení	Zóna CHKO	Soubory lesních typů				Rozloha
01 mimořádně nepříznivá stanoviště	I., II. zóna	0Z, 0Y, 3Z, 3Y, 3J, 4Z, 5Z, 5Y, 5J, 6Z, 6Y				393 ha
Cílová druhová skladba dřevin						
0Z: BO 9, DB +-1, BR +-1 0Y: BO 3-5, SM 3-5, BK 1-3, JD +-1, BR +-1, JR+ 3Z, 3Y: BK 5-7, DB 3-4, BO +, BR +-1 3J: BK 2-5, LP 2-3, JV 2-3, DB 1, (HB, JD, JLH, TR) +-1 4Z: BK 6-9, DB 1-2, BO +-1, BR +-1 5Z, 5Y: BK 8-9, (JD, KL, BR, JR) 1-2 5J: BK 3-5, KL 3-5, (JD, KL, JS, JLH) +-2, SM + 6Z, 6Y: SM 3-6, BK 3-7, (JD, KL, BR) +-1						
Porostní typy						
a) smrkový		b) borový		c) bukový		
Základní rozhodnutí						
Kategorie lesa		Kategorie lesa		Kategorie lesa		
Les ochranný		Les ochranný		Les ochranný		
Obmýetí	Obnovní doba	Obmýetí	Obnovní doba	Obmýetí	Obnovní doba	
150 – fyzický věk	50 - nepřetržitá	150 – fyzický věk	50 - nepřetržitá	150 – fyzický věk	50 - nepřetržitá	
Meliorační a zpevňující dřeviny						
Výčet dřevin:	0Z, 0Y, 3Z, 3Y, 4Z: JD, DB, BK, BR 3J, 5J: JD, TS, DB, BK, JV, JS, JLH, LP 5Z, 5Y, 6Z, 6Y: JD, BK, JV, BR, JR					
% MZD	0Z, 0Y: 5% 3Z, 3Y, 4Z, 5Z, 5Y, 6Z, 6Y: 30% 3J: 90%, 5J: 60%					
Hospodářský způsob						
--- (účelové výběry), V, (P)		--- (účelové výběry), V, (P)		--- (účelové výběry), V, (P, N)		
Způsob obnovy a obnovní postup						
Skalní útvary a balvanité sutě bez zásahu, výjimečně zdravotní výběr. Navazující porosty na méně extrémních stanovištích jednotlivý až skupinový výběr, uvolnění cílových dřevin, podpora přirozeného zmlazení. Přednostní využití přirozené obnovy, případně umělá obnova dřevinami cílové skladby, jednotlivé až skupinové smíšení.						
Péče o nálety, nárosty a kultury						
Ochrana umělé obnovy či vzácně se vyskytujících dřevin proti zvěři (obvykle individuální). V případě potřeby ochrana proti buňení.						
Výchova porostů						
Na extrémním stanovišti bez výchovy. V nezbytném případě úprava druhové skladby s podporou cílových dřevin. Přitom zároveň podpořit vertikální rozčlenění skupin a etází. Navazující porosty na méně extrémních stanovištích – podpora cílových druhů i v podúrovni.						
Opatření ochrany lesů						
V nezbytném případě asanace aktivních stromů napadených škůdci přednostně bez použití insekticidů s přednostním ponecháním hmoty na místě. Ponechání doupných stromů a jednotlivých souší a zlomů, případně jejich skupin (při zohlednění požadavků ochrany lesa, bezpečnosti a ochrany zdraví, životů a majetku).						
Doporučené technologie						
Přibližování dřeva provádět jen z méně extrémních stanovišť. Upřednostnit lanové systémy.						
Poznámka						

Rámcové směrnice péče o les (směrnice č. 2)

Označení	Zóna CHKO	Soubory lesních typů	Rozloha
12 přirozená borová stanoviště	I.zóna	0M, 0K, 0N, 0P, 0Q	14 ha
Cílová druhová skladba dřevin			
0M, 0K: BO 8-9, DB +-1, BK +-1, BR 1-2 0N: SM 3, BO 3-4, BK 3, JD +, BR + 0P, 0Q: BO 6-7, SM +-1, JD 1, DB 1, BR +			
Porostní typy			
smrkový		borový	
Základní rozhodnutí			
Kategorie lesa		Kategorie lesa	
les zvláštního určení		les zvláštního určení	
Obmýtí	Obnovní doba	Obmýtí	Obnovní doba
120	30	140	30
Meliorační a zpevňující dřeviny			
Výčet dřevin:	JD, DB, BK, BR, JŘ		
% MZD	0M: 5% 0K, 0N, 0P, 0Q: 10%		
Hospodářský způsob			
N, H		N, H	
Způsob obnovy a obnovní postup			
Obnova holou sečí, na svazích (zejména na 0N) náseky, vnášet chybějící dřeviny CDS (DB,BK), ponechání kvalitních BO výstavků		Obnova holou sečí či náseky (na svazích, zejména na 0N), ponechání kvalitních výstavků BO, upřednostnit přirozenou obnovu	
Péče o nálety, nárosty a kultury			
Ochrana proti zvěři, zejména MZD (DB, BK, JD).			
Výchova porostů			
Podpora dřevin přirozené skladby, dbát na stabilitu porostů (eliminace poškození sněhem)			
Opatření ochrany lesů			
Ve SM asanace aktivních stromů napadených škůdci bez použití insekticidů. Ponechání doupných stromů a jednotlivých souší a zlomů, případně jejich skupin (při zohlednění požadavků ochrany lesa, bezpečnosti a ochrany zdraví, životů a majetku).			
Doporučené technologie			
Technologii přizpůsobit terénním podmínkám, prioritou je minimalizace škod, zejména na hůře přístupných svazích, využití lanovek			
Poznámka			
V porostech s vyšším zastoupením MZD nesnižovat jejich podíl při obnově			

Rámcové směrnice péče o les (směrnice č. 3)

Označení	Zóna CHKO	Soubory lesních typů			Rozloha
42 kyselá stanoviště středních poloh	I.zóna	3K, 3I, 4K, 4I			44 ha
Cílová druhová skladba dřevin					
3K, 3I: SM +-1, JD +-1, DB 3-4, BK 6-7 4K, 4I: SM +-1, JD 1-2, DB 1, BK 6-7, LP +					
Porostní typy					
a) smrkový		b) borový		c) bukový	
Základní rozhodnutí					
Kategorie lesa					
Les zvláštního určení					
Obmýetí	Obnovní doba	Obmýetí	Obnovní doba	Obmýetí	Obnovní doba
110	30	110	30	150 – fyzický věk	50 - nepřetržitá
Meliorační a zpevňující dřeviny					
Výčet dřevin:	JD, DB, BK, HB, LP				
% MZD	25	% MZD	25	% MZD	70
Hospodářský způsob					
P, N		N, P		P, V, N	
Způsob obnovy a obnovní postup					
V částech s vyšším podílem dřevin CDS clonná seč, jinak obnova náseky. BK, JD, LP do předsunutých prvků. Využít přirozenou obnovu dřevin CDS, provést jejich dosadbu, ve 4. LVS tolerovat přirozenou obnovu SM.		Náseky, v částech s vyšším podílem dřevin CDS příp. clonná seč. BK, JD, LP do předsunutých prvků. Využít přirozenou obnovu dřevin CDS, provést jejich dosadbu. Ponechávat výstavky (DB, příp. BO).		Přirozená obnova clonnou sečí či náseky, případně dosadba chybějících dřevin CDS, diferencované porosty skupinový výběr, vybrané části po dohodě s vlastníkem ponechat samovolnému vývoji	
Péče o nálety, nárosty a kultury					
Ochrana proti zvěři, podle potřeby i proti bušení.					
Výchova porostů					
Úprava druhové skladby s podporou cílových dřevin. Přitom zároveň podpořit vertikální rozčlenění skupin a etází.					
Opatření ochrany lesů					
Ve SM asanace aktivních stromů napadených škůdci bez použití insekticidů. Nahodilou těžbu listnáčů provádět jen výjimečně (např. za účelem uvolnění cest). Ponechání doupných stromů a jednotlivých souší a zlomů, případně jejich skupin (při zohlednění požadavků ochrany lesa, bezpečnosti a ochrany zdraví, životů a majetku).					
Doporučené technologie					
Lze použít běžné mechanizační prostředky s ohledem na konkrétní terénní a klimatické podmínky. Důraz klást na zachování přirozené obnovy.					
Poznámka					
V porostech s vyšším zastoupením MZD nesnižovat jejich podíl při obnově					

Rámcové směrnice péče o les (směrnice č. 4)

Označení	Zóna CHKO	Soubory lesních typů		Rozloha
44 živná stanoviště středních poloh	I.zóna	3S, 3B, 3H, 4S, 4B		51 ha
Cílová druhová skladba dřevin				
3S, 3B, 3H: SM +-1, JD +-1, DB 2-3, BK 5-6, (HB, JV, LP) +-1 4S, 4B: SM +-1, JD 1-2, BK 6-8, (DB, JV, LP) +-1				
Porostní typy				
smrkový		bukový		
Základní rozhodnutí				
Kategorie lesa		Kategorie lesa		
les zvláštního určení		les zvláštního určení		
Obmýtí	Obnovní doba	Obmýtí	Obnovní doba	
110	30	150 - fyzický věk	50 - nepřetržitá	
Meliorační a zpevňující dřeviny				
Výčet dřevin:	JD, DB, BK, HB, JV, JS, JL, TR, LP			
% MZD	25	% MZD	70	
Hospodářský způsob				
N, P		P, V, N		
Způsob obnovy a obnovní postup				
Obnova náseky. BK, JD, LP do předstunutých prvků. Využít přirozenou obnovu dřevin CDS, provést jejich dosadbu, tolerovat případnou přirozenou obnovu SM.		Přirozená obnova clonnou sečí či náseky, případně dosadba chybějících dřevin CDS, diferencované porosty skupinový výběr, vybrané části po dohodě s vlastníkem ponechat samovolnému vývoji		
Péče o nálety, nárosty a kultury				
Ochrana proti zvěři a proti buření.				
Výchova porostů				
Úprava druhové skladby s podporou cílových dřevin. Přitom zároveň podpořit vertikální rozčlenění skupin a etáží.				
Opatření ochrany lesů				
Ve SM asanace aktivních stromů napadených škůdci bez použití insekticidů. Nahodilou těžbu listnáčů provádět jen výjimečně (např. za účelem uvolnění cest). Ponechání doupných stromů a jednotlivých souší a zlomů, případně jejich skupin (při zohlednění požadavků ochrany lesa, bezpečnosti a ochrany zdraví, životů a majetku).				
Doporučené technologie				
Lze použít běžné mechanizační prostředky s ohledem na konkrétní terénní a klimatické podmínky. Důraz klást na zachování přirozené obnovy.				
Poznámka				
V porostech s vyšším zastoupením MZD nesnižovat jejich podíl při obnově				

Rámcové směrnice péče o les (směrnice č. 5)

Označení	Zóna CHKO	Soubory lesních typů	Rozloha
50 exponovaná stanoviště vyšších poloh	I.zóna	5N, 5A, 6N, 6A	320 ha
Cílová druhová skladba dřevin			
5N: SM 1-2, JD 1-2, BK 5-6, KL 1 5A: SM +-1, JD 1-2, BK 5-6, KL 1-2, (JS, JLH) +-1 6N: SM 4, JD 1-2, BK 3-4, KL 1 6A: SM 2-3, JD 1-2, BK 3-4, KL 1-2, (JS, JLH) +-1			
Porostní typy			
smrkový		bukový	
Základní rozhodnutí			
Kategorie lesa		Kategorie lesa	
les zvláštního určení		les zvláštního určení	
Obmýtí	Obnovní doba	Obmýtí	Obnovní doba
120	40	150 - fyzický věk	50 - nepřetržitá
Meliorační a zpevňující dřeviny			
Výčet dřevin:	5N, 6N: JD, BK, KL, LP 5A, 6A: JD, BK, KL, JS, JLH, LP		
% MZD	30	% MZD	70
Hospodářský způsob			
P, N		P, V, N	
Způsob obnovy a obnovní postup			
Clonná seč nebo obnova náseky. BK, JD do předsunutých prvků. Využít přirozenou obnovu dřevin CDS, provést jejich dosadbu. V 5. LVS tolerovat, v 6. LVS podporovat i přirozenou obnovu SM.		Přirozená obnova clonnou sečí či náseky, případně dosadba chybějících dřevin CDS, diferencované porosty skupinový výběr, vybrané části po dohodě s vlastníkem ponechat samovolnému vývoji	
Péče o nálety, nárosty a kultury			
Ochrana vzácnějších dřevin (JD, JL) proti zvěři. V případě potřeby ochrana proti bušení.			
Výchova porostů			
Úprava druhové skladby s podporou cílových dřevin. Přitom zároveň podpořit vertikální rozčlenění skupin a etáží.			
Opatření ochrany lesů			
Ve SM asanace aktivních stromů napadených škůdci bez použití insekticidů. Ostatní nahodilou těžbu provádět jen výjimečně (např. za účelem uvolnění cest). Ponechání doupných stromů a jednotlivých souší a zlomů, případně jejich skupin (při zohlednění požadavků ochrany lesa, bezpečnosti a ochrany zdraví, životů a majetku).			
Doporučené technologie			
Lze použít běžné mechanizační prostředky s ohledem na konkrétní terénní a klimatické podmínky. Důraz klást na zachování přirozené obnovy. V hůře přístupných terénech použití lanovky.			
Poznámka			
V porostech s vyšším zastoupením MZD nesnižovat jejich podíl při obnově			

Rámcové směrnice péče o les (směrnice č. 6)

Označení	Zóna CHKO	Soubory lesních typů	Rozloha
52 kyselá stanoviště vyšších poloh	I.zóna	5K, 5I, 6K, 6I	330 ha
Cílová druhová skladba dřevin			
5K, 5I: SM 1-2, JD 1-2, BK 6-7 6K, 6I: SM 4, JD 1-2, BK 4-5			
Porostní typy			
smrkový		bukový	
Základní rozhodnutí			
Kategorie lesa		Kategorie lesa	
les zvláštního určení		les zvláštního určení	
Obmýtí	Obnovní doba	Obmýtí	Obnovní doba
120	40	150 - fyzický věk	50 - nepřetržitá
Meliorační a zpevňující dřeviny			
Výčet dřevin:	JD, BK, LP		
% MZD	25	% MZD	70
Hospodářský způsob			
P, N		P, V, N	
Způsob obnovy a obnovní postup			
Clonná seč nebo obnova náseky. BK, JD do předsunutých prvků. Využit přirozenou obnovu dřevin CDS a provést jejich dosadbu. V 5. LVS tolerovat, v 6. LVS podporovat i přirozenou obnovu SM.		Přirozená obnova clonnou sečí či náseky, případně dosadba chybějících dřevin CDS, diferencované porosty skupinový výběr, vybrané části po dohodě s vlastníkem ponechat samovolnému vývoji	
Péče o nálety, nárosty a kultury			
Ochrana proti zvěři, podle potřeby i proti bušení.			
Výchova porostů			
Úprava druhové skladby s podporou cílových dřevin. Přitom zároveň podpořit vertikální rozčlenění skupin a etáží.			
Opatření ochrany lesů			
Ve SM asanace aktivních stromů napadených škůdci bez použití insekticidů. Ostatní nahodilou těžbu provádět jen výjimečně (např. za účelem uvolnění cest). Ponechání doupných stromů a jednotlivých souší a zlomů, případně jejich skupin (při zohlednění požadavků ochrany lesa, bezpečnosti a ochrany zdraví, životů a majetku).			
Doporučené technologie			
Lze použít běžné mechanizační prostředky s ohledem na konkrétní terénní a klimatické podmínky. Důraz klást na zachování přirozené obnovy.			
Poznámka			
V porostech s vyšším zastoupením MZD nesnižovat jejich podíl při obnově			

Rámcové směrnice péče o les (směrnice č. 7)

Označení	Zóna CHKO	Soubory lesních typů		Rozloha
54 živná stanoviště vyšších poloh	I.zóna	5S, 5B, 5H, 5D, 6S		470 ha
Cílová druhová skladba dřevin				
5S, 5B, 5H, 5D: SM +-1, JD 1-2, BK 6-7, KL +-1, (JS, JLH) + 6S: SM 3, JD 1-2, BK 4-6, KL +-1				
Porostní typy				
smrkový		bukový		
Základní rozhodnutí				
Kategorie lesa		Kategorie lesa		
les zvláštního určení		les zvláštního určení		
Obmýtí	Obnovní doba	Obmýtí	Obnovní doba	
120	40	150 - fyzický věk	50 - nepřetržitá	
Meliorační a zpevňující dřeviny				
Výčet dřevin:	JD, BK, KL, JS, JLH, TR, LP			
% MZD	25	% MZD	70	
Hospodářský způsob				
P, N		P, V, N		
Způsob obnovy a obnovní postup				
Náseky, případně clonná seč. BK, JD do předsunutých prvků. Využít přirozenou obnovu dřevin CDS a provést jejich dosadbu. V 5. LVS tolerovat, v 6. LVS podporovat i přirozenou obnovu SM.		Přirozená obnova clonnou sečí či náseky, případně dosadba chybějících dřevin CDS, diferencované porosty skupinový výběr, vybrané části po dohodě s vlastníkem ponechat samovolnému vývoji		
Péče o nálety, nárosty a kultury				
Ochrana proti zvěři a proti buření.				
Výchova porostů				
Úprava druhové skladby s podporou cílových dřevin. Přitom zároveň podpořit vertikální rozčlenění skupin a etází.				
Opatření ochrany lesů				
Ve SM asanace aktivních stromů napadených škůdci bez použití insekticidů. Ostatní nahodilou těžbu provádět jen výjimečně (např. za účelem uvolnění cest). Ponechání doupných stromů a ednotlivých souší a zlomů, případně jejich skupin (při zohlednění požadavků ochrany lesa, bezpečnosti a ochrany zdraví, životů a majetku).				
Doporučené technologie				
Lze použít běžné mechanizační prostředky s ohledem na konkrétní terénní a klimatické podmínky. Důraz klást na zachování přirozené obnovy.				
Poznámka				
V porostech s vyšším zastoupením MZD nesnižovat jejich podíl při obnově				

Rámcové směrnice péče o les (směrnice č. 8)

Označení	Zóna CHKO	Soubory lesních typů	Rozloha
13 přirozená borová stanoviště	II.zóna	0M, 0K, 0N, 0P, 0Q	3128 ha
Cílová druhová skladba dřevin			
0M, 0K: BO 8-9, DB +-1, BK +-1, BR 1-2 0N: SM 3, BO 3-4, BK 3, JD +, BR + 0P, 0Q: BO 6-7, SM +-1, JD 1, DB 1, BR +			
Porostní typy			
smrkový		borový	
Základní rozhodnutí			
Kategorie lesa		Kategorie lesa	
les hospodářský		les hospodářský	
Obmýtí	Obnovní doba	Obmýtí	Obnovní doba
110	30	110	20
Meliorační a zpevňující dřeviny			
Výčet dřevin:	JD, DB, BK, BR, JŘ		
% MZD	0K, 0N, 0P, 0Q: 10%, 0M: 5%		
Hospodářský způsob			
N, H		N, H	
Způsob obnovy a obnovní postup			
Náseky (hlavně na svazích a 0N) až holé seče, MZD do předsunutých prvků. Ponechávat kvalitní BO výstavky. Přirozená obnova dřevin CDS, umělá obnova, nevyužívat přirozené obnovy VJ.		Náseky a holoseče do 1 ha, MZD do předsunutých prvků. Ponechávat kvalitní BO výstavky. Přirozená obnova dřevin CDS, příp. umělá obnova, nevyužívat přirozené obnovy VJ.	
Péče o nálety, nárosty a kultury			
Ochrana proti zvěři, podle potřeby i proti buření.			
Výchova porostů			
Úprava druhové skladby s podporou cílových dřevin. Běžná výchova, dbát na stabilitu porostů proti škodám sněhem.			
Opatření ochrany lesů			
Při realizaci nahodilé těžby ponechání doupných stromů a jednotlivých souší a zlomů (při zohlednění požadavků ochrany lesa, bezpečnosti a ochrany zdraví, životů a majetku).			
Doporučené technologie			
Lze použít běžné mechanizační prostředky s ohledem na konkrétní terénní a klimatické podmínky.			
Poznámka			
V porostech s vyšším zastoupením MZD nesnižovat jejich podíl při obnově			

Rámcové směrnice péče o les (směrnice č. 9)

Označení	Zóna CHKO	Soubory lesních typů			Rozloha
29 olšová stanoviště na podmáčených půdách	II.	1T, 1G, 3L, 3U			64 ha
Cílová druhová skladba dřevin					
1T: SM 2-3, BR 2, OL 5-6 1G: SM+, OL 9-10, VR+ 3L: JS 3-4, OL 6-7 3U: SM+, JD +, DB +, BK 3, JV 2, JS 3-5, (JL, LP,OL)+					
Porostní typy					
a) smrkový		b) jasanový		c) olšový	
Základní rozhodnutí					
Kategorie lesa					
Les hospodářský					
Obmýetí	Obnovní doba	Obmýetí	Obnovní doba	Obmýetí	Obnovní doba
90	20	110	30	80	20
Meliorační a zpevňující dřeviny					
Výčet dřevin:	1T: DB, BR, OL 1G: OL, VR 3L: JV, OL 3U: JD, DB, BK, JV, JL, LP, OL				
% MZD	1T, 1G, 3L:70%, 3U: 15%				
Hospodářský způsob					
N		N		N	
Způsob obnovy a obnovní postup					
Náseky podle terénu. Využití přirozené obnovy dřevin CDS (na 1T, 1G využít i pařezové výmladnosti OL), případně umělá obnova dřevinami cílové skladby, jednotlivé až skupinové smíšení. Ve velmi špatně přístupných místech zvážit možnost ponechání samovolnému vývoji.					
Péče o nálety, nárosty a kultury					
Ochrana proti zvěři, podle potřeby i proti buřeni.					
Výchova porostů					
Úprava druhové skladby s podporou cílových dřevin. Běžná výchova, dbát na stabilitu porostů – ochrana břehů.					
Opatření ochrany lesů					
Při realizaci nahodilé těžby ponechání doupných stromů a jednotlivých souší a zlomů (při zohlednění požadavků ochrany lesa, bezpečnosti a ochrany zdraví, životů a majetku). Při pokračování odumírání JS a OL provádět opatření k eliminaci poškození (prosvětlení porostu apod.)					
Doporučené technologie					
Technologie zcela přizpůsobit specifickým podmínkám stanovišť – práce pouze při zámru, případně využití lanovky					
Poznámka					
V porostech s vyšším zastoupením MZD nesnižovat jejich podíl při obnově					

Rámcové směrnice péče o les (směrnice č. 10)

Označení	Zóna CHKO	Soubory lesních typů	Rozloha
39 podmáčená chudá stanoviště nižších až vyšších poloh	II.zóna	0T, 0G	104 ha
Cílová druhová skladba dřevin			
0T: SM +, BO 8, DB +, BR 1-2			
0G: SM 4-6, BO 3-5, BR 1			
Porostní typy			
smrkový		borový	
Základní rozhodnutí			
Kategorie lesa		Kategorie lesa	
les hospodářský		les hospodářský	
Obmýetí	Obnovní doba	Obmýetí	Obnovní doba
110	30	120	30
Meliorační a zpevňující dřeviny			
Výčet dřevin:	JD, DB, BR, OS		
% MZD	5%		
Hospodářský způsob			
P, N		P, N	
Způsob obnovy a obnovní postup			
Okrajová clonná seč pro přirozenou obnovu SM, náseky s výstavky BO. Využití přirozené obnovy dřevin CDS, umělá obnova dřevinami cílové skladby, BR z náletu.			
Péče o nálety, nárosty a kultury			
Ochrana proti zvěři, podle potřeby i proti buření.			
Výchova porostů			
Úprava druhové skladby s podporou cílových dřevin. Výchova zaměřená na stabilitu porostů			
Opatření ochrany lesů			
Při realizaci nahodilé těžby ponechání doupných stromů a jednotlivých souší a zlomů (při zohlednění požadavků ochrany lesa, bezpečnosti a ochrany zdraví, životů a majetku).			
Doporučené technologie			
Technologie zcela přizpůsobit specifickým podmínkám stanovišť – práce při zámrzů, případně využití lanovky			
Poznámka			
V porostech s vyšším zastoupením MZD nesnižovat jejich podíl při obnově			

Rámcové směrnice péče o les (směrnice č. 11)

Označení	Zóna CHKO	Soubory lesních typů		Rozloha
41 exponovaná stanoviště středních poloh	II.	3N, 4N, 3A, 4A, 3C		71 ha
Cílová druhová skladba dřevin				
3N, 3C: SM +-1, JD+-1, DB 3, BK 6, (JV, LP) + 4N: SM +-2, JD+-1, DB 1, BK 8, (JV, LP) + 3A: JD+, DB 1-2, BK 5, JV 1, LP 1-2, (HB, JL, TR) + 4A: JD+, BK 6-7, JV 1-2, LP 1-2, JL +				
Porostní typy				
smrkový		bukový		
Základní rozhodnutí				
Kategorie lesa		Kategorie lesa		
les hospodářský		les hospodářský		
Obmýtí	Obnovní doba	Obmýtí	Obnovní doba	
100	30	120	40	
Meliorační a zpevňující dřeviny				
Výčet dřevin:	3N, 4N, 3C: JD, DB, BK, LP 3A, 4A: JD, BK, HB, JV, JS, JL, LP			
% MZD	30%	% MZD	50%	
Hospodářský způsob				
N, P		P, N		
Způsob obnovy a obnovní postup				
Obnova náseky, v částech s vyšším podílem dřevin CDS clonná seč. BK, JD, LP do předsunutých prvků. Využití přirozené obnovy dřevin CDS, umělá obnova dřevinami cílové skladby.		Přirozená obnova clonnou sečí či náseky, případně dosadba chybějících dřevin CDS. Ve vybraných diferencovaných porostech po dohodě s vlastníkem skupinový výběr.		
Péče o nálety, nárosty a kultury				
Ochrana proti zvěři, podle potřeby i proti buření.				
Výchova porostů				
Úprava druhové skladby s podporou cílových dřevin, ve SM šetřit veškeré listnáče a JD (i v podúrovni), v BK podporovat JD, DB, JV, LP, JL. Běžné výchovné zásahy.				
Opatření ochrany lesů				
Při realizaci nahodilé těžby ponechání doupných stromů a jednotlivých souší a zlomů (při zohlednění požadavků ochrany lesa, bezpečnosti a ochrany zdraví, životů a majetku).				
Doporučené technologie				
Lze použít běžné mechanizační prostředky s ohledem na konkrétní terénní a klimatické podmínky. Důraz klást na zachování přirozené obnovy. V hůře přístupných terénech použití lanovky.				
Poznámka				
V porostech s vyšším zastoupením MZD nesnižovat jejich podíl při obnově				

Rámcové směrnice péče o les (směrnice č. 12)

Označení	Zóna CHKO	Soubory lesních typů			Rozloha
43 kyselá stanoviště středních poloh	II.	3K, 3I, 4K, 4I			815 ha
Cílová druhová skladba dřevin					
3K, 3I: SM 3-4, JD +-1, DB 2-3, BK 4-5 4K, 4I: SM 3-4, JD 1, DB 1, BK 4-5, LP+					
Porostní typy					
a) smrkový		b) borový		c) bukový	
Základní rozhodnutí					
Kategorie lesa					
Les hospodářský					
Obmýetí	Obnovní doba	Obmýetí	Obnovní doba	Obmýetí	Obnovní doba
110	30	110	30	120	40
Meliorační a zpevňující dřeviny					
Výčet dřevin:	JD, DB, BK, HB, LP				
% MZD	25		% MZD	50	
Hospodářský způsob					
P, N		N, (H)		P, N	
Způsob obnovy a obnovní postup					
Ve SM clonné seče či náseky, případně (v BO) holoseč do 1 ha. Využít přirozenou obnovu dřevin CDS, jejich dosadba. Do předsunutých prvků MZD (BK,JD), na seče vnášet DB do větších skupin.			Clonné seče, příp. náseky, max. využít přirozenou obnovu dřevin CDS, jejich dosadba. Ve vybraných diferencovaných porostech po dohodě s vlastníkem skupinový výběr.		
Péče o nálety, nárosty a kultury					
Ochrana proti zvěři, podle potřeby i proti buňení.					
Výchova porostů					
Úprava druhové skladby s podporou cílových dřevin, ve SM šetřit veškeré listnáče a JD (i v podúrovni). Běžné výchovné zásahy.					
Opatření ochrany lesů					
Při realizaci nahodilé těžby ponechání doupných stromů a jednotlivých souší a zlomů (při zohlednění požadavků ochrany lesa, bezpečnosti a ochrany zdraví, životů a majetku).					
Doporučené technologie					
Lze použít běžné mechanizační prostředky s ohledem na konkrétní terénní a klimatické podmínky. Důraz klást na zachování přirozené obnovy.					
Poznámka					
V porostech s vyšším zastoupením MZD nesnižovat jejich podíl při obnově					

Rámcové směrnice péče o les (směrnice č. 13)

Označení	Zóna CHKO	Soubory lesních typů		Rozloha
45 živná stanoviště středních poloh	II.zóna	3S, 3B, 3H, 3D, 4S, 4B, 4D		362 ha
Cílová druhová skladba dřevin				
3S, 3B, 3H, 3D: SM 3-4, JD +-1, DB 1-2, BK 4-5, (HB, JV, JS, JL, TR, LP) +-1				
4S, 4B, 4D: SM 3-4, JD 1, BK 5-6, (DB, JV, JL,TR, LP) +-1				
Porostní typy				
smrkový		bukový		
Základní rozhodnutí				
Kategorie lesa				
Les hospodářský				
Obmýtlí	Obnovní doba	Obmýtlí	Obnovní doba	
100	30	120	40	
Meliorační a zpevňující dřeviny				
Výčet dřevin: JD, DB, BK, HB, JV, JS, JL, TR, LP				
% MZD	25	% MZD	50	
Hospodářský způsob				
N, H		N, P		
Způsob obnovy a obnovní postup				
Náseky, případně holoseč do 1 ha. Využít přirozenou obnovu dřevin CDS, jejich dosadba. Do předsunutých prvků MZD (BK,JD), na seče vnášet DB do větších skupin.		Clonné seče či náseky, max. využít přirozenou obnovu dřevin CDS, jejich dosadba. Ve vybraných diferencovaných porostech po dohodě s vlastníkem skupinový výběr.		
Péče o nálety, nárosty a kultury				
Ochrana proti zvěři, podle potřeby i proti buření.				
Výchova porostů				
Úprava druhové skladby s podporou cílových dřevin, ve SM šetřit veškeré listnáče a JD (i v podúrovni). Běžné výchovné zásahy.				
Opatření ochrany lesů				
Při realizaci nahodilé těžby ponechání doupných stromů a jednotlivých souší a zlomů (při zohlednění požadavků ochrany lesa, bezpečnosti a ochrany zdraví, životů a majetku).				
Doporučené technologie				
Lze použít běžné mechanizační prostředky s ohledem na konkrétní terénní a klimatické podmínky. Důraz klást na zachování přirozené obnovy.				
Poznámka				
V porostech s vyšším zastoupením MZD nesnižovat jejich podíl při obnově				

Rámcové směrnice péče o les (směrnice č. 14)

Označení	Zóna CHKO	Soubory lesních typů	Rozloha
47 oglejená stanoviště středních poloh	II.zóna	3V, 3O, 4V, 4O, 4P, 4Q	113 ha
Cílová druhová skladba dřevin			
3V, 4V: SM 2-3, JD +-1, DB 2-3, BK 3-5, (JV, JS, OL) +-1 3O, 4O: SM 2-3, JD +-1, DB 2-3, BK 3-4, LP +-1 4P, 4Q: SM 2-3, JD 1-2, DB 3-4, BK 2-3, BR +			
Porostní typy			
smrkový		bukový (dubový)	
Základní rozhodnutí			
Kategorie lesa			
Les hospodářský			
Obmýetí	Obnovní doba	Obmýetí	Obnovní doba
110	30	120	30
Meliorační a zpevňující dřeviny			
Výčet dřevin:	JD, DB, BK, HB, JV, JS, JL, LP		
% MZD	25	% MZD	50
Hospodářský způsob			
N, (P)		P, N	
Způsob obnovy a obnovní postup			
Náseky, na 4P clonné seče. Využít přirozenou obnovu dřevin CDS, jejich dosadba. Do předsunutých prvků MZD (BK, JD).		Clonné seče či náseky. Využít přirozenou obnovu dřevin CDS, jejich dosadba.	
Péče o nálety, nárosty a kultury			
Ochrana proti zvěři, podle potřeby i proti buření.			
Výchova porostů			
Úprava druhové skladby s podporou cílových dřevin. Výchovné zásahy zaměřené na stabilitu porostů.			
Opatření ochrany lesů			
Při realizaci nahodilé těžby ponechání doupných stromů a ponechání jednotlivých souší a zlomů (při zohlednění požadavků ochrany lesa, bezpečnosti a ochrany zdraví, životů a majetku).			
Doporučené technologie			
Lze použít běžné mechanizační prostředky s ohledem na konkrétní terénní a klimatické podmínky. Důraz klást na zachování přirozené obnovy.			
Poznámka			
V porostech s vyšším zastoupením MZD nesnižovat jejich podíl při obnově			

Rámcové směrnice péče o les (směrnice č. 15)

Označení	Zóna CHKO	Soubory lesních typů		Rozloha
51 exponovaná stanoviště vyšších poloh	II.zóna	5N, 5C, 5A, 5U, 6N, 6A		412 ha
Cílová druhová skladba dřevin				
5N: SM 4-5, JD 1, BK 3-4, KL 1 5C: JD +-1, BK 7-8, (KL, LP) 1-2 5A: SM 2-3, JD 1, BK 4-6, KL 1-2, (JS, JLH) +-1 5U: SM +-3, JD +-1, BK 2-3, KL 1-3, JS +-2, (LP, OL) +-1 6N: SM 4-6, JD 1, BK 3-4, KL 1 6A: SM 3-5, JD 1, BK 3-4, KL 1-2, (JS, JLH) +-1				
Porostní typy				
smrkový		bukový		
Základní rozhodnutí				
Kategorie lesa				
Les hospodářský				
Obmýtí	Obnovní doba	Obmýtí	Obnovní doba	
120	30	140	40	
Meliorační a zpevňující dřeviny				
Výčet dřevin:	5N, 5C, 6N: JD, BK, KL, LP 5A, 5U, 6A: JD, BK, KL, JS, JLH, LP			
% MZD	30	% MZD	50	
Hospodářský způsob				
P, N		P, N		
Způsob obnovy a obnovní postup				
Clonné seče či náseky. Využít přirozenou obnovu dřevin CDS, jejich dosadba. Do předsunutých prvků MZD.		Clonné seče či náseky. Přirozená obnova, případně dosadba chybějících dřevin CDS. Ve vybraných diferencovaných porostech po dohodě s vlastníkem skupinový výběr.		
Péče o nálety, nárosty a kultury				
Ochrana proti zvěři, podle potřeby i proti buření.				
Výchova porostů				
Úprava druhové skladby s podporou cílových dřevin. Běžné výchovné zásahy				
Opatření ochrany lesů				
Při realizaci nahodilé těžby ponechání doupných stromů a jednotlivých souší a zlomů (při zohlednění požadavků ochrany lesa, bezpečnosti a ochrany zdraví, životů a majetku).				
Doporučené technologie				
Lze použít běžné mechanizační prostředky s ohledem na konkrétní terénní a klimatické podmínky. Důraz klást na zachování přirozené obnovy. V hůře přístupných terénech použití lanovky.				
Poznámka				
V porostech s vyšším zastoupením MZD nesnižovat jejich podíl při obnově				

Rámcové směrnice péče o les (směrnice č. 16)

Označení	Zóna CHKO	Soubory lesních typů		Rozloha
53 kyselá stanoviště vyšších poloh	II.zóna	5K, 5I, 6M, 6K, 6I		4622 ha
Cílová druhová skladba dřevin				
5K, 5I: SM 3-4, JD 1, BK 5-7, KL+				
6M, 6K, 6I: SM 5-6, JD 1, BK 3-5				
Porostní typy				
smrkový		bukový		
Základní rozhodnutí				
Kategorie lesa				
Les hospodářský				
Obmýtí	Obnovní doba	Obmýtí	Obnovní doba	
110	30	120	40	
Meliorační a zpevňující dřeviny				
Výčet dřevin:	JD, BK, LP			
% MZD	25			
Hospodářský způsob				
N, P, (H)		N, P		
Způsob obnovy a obnovní postup				
Obnova náseky či clonnou sečí, příp. holou sečí do 1 ha (velké nesmíšené porosty). Využít přirozenou obnovu dřevin CDS, jejich dosadba. Do předsunutých prvků MZD (BK, JD).		Přirozená obnova clonnou sečí, příp. náseky, případně dosadba chybějících dřevin CDS. Ve vybraných diferencovaných porostech po dohodě s vlastníkem skupinový výběr.		
Péče o nálety, nárosty a kultury				
Ochrana proti zvěři, podle potřeby i proti buření.				
Výchova porostů				
Úprava druhové skladby s podporou cílových dřevin, ve SM šetřit veškeré listnáče a JD (i v podúrovni). Běžné výchovné zásahy.				
Opatření ochrany lesů				
Při realizaci nahodilé těžby ponechání doupných stromů a jednotlivých souší a zlomů (při zohlednění požadavků ochrany lesa, bezpečnosti a ochrany zdraví, životů a majetku).				
Doporučené technologie				
Lze použít běžné mechanizační prostředky s ohledem na konkrétní terénní a klimatické podmínky. Důraz klást na zachování přirozené obnovy.				
Poznámka				
V porostech s vyšším zastoupením MZD nesnižovat jejich podíl při obnově				

Rámcové směrnice péče o les (směrnice č. 17)

Označení	Zóna CHKO	Soubory lesních typů		Rozloha
55 živná stanoviště vyšších poloh	II.zóna	5S, 5B, 5H, 5D, 6S		3403 ha
Cílová druhová skladba dřevin				
5S, 5B, 5H, 5D: SM 3-4, JD 1, BK 5-6, KL +-1, (JS, JLH) + 6S: SM 3-5, JD 1, BK 4-5, KL +-1				
Porostní typy				
smrkový		bukový		
Základní rozhodnutí				
Kategorie lesa				
Les hospodářský				
Obmýtlí	Obnovní doba	Obmýtlí	Obnovní doba	
110	30	120	40	
Meliorační a zpevňující dřeviny				
Výčet dřevin:	JD, BK, KL, JS, JLH, TR, LP			
% MZD	25	% MZD	50	
Hospodářský způsob				
N, (H)		N, P		
Způsob obnovy a obnovní postup				
Obnova náseky, příp. holou sečí do 1 ha (velké nesmíšené porosty). Využít přirozenou obnovu dřevin CDS, jejich dosadba. Do předsunutých prvků MZD (BK, JD).		Přirozená obnova clonnou sečí, příp. náseky, případně dosadba chybějících dřevin CDS. Ve vybraných diferencovaných porostech po dohodě s vlastníkem skupinový výběr.		
Péče o nálety, nárosty a kultury				
Ochrana proti zvěři, podle potřeby i proti buření.				
Výchova porostů				
Úprava druhové skladby s podporou cílových dřevin (listnáče a JD i v podúrovni). Běžné výchovné zásahy.				
Opatření ochrany lesů				
Při realizaci nahodilé těžby ponechání doupných stromů a jednotlivých souší a zlomů (při zohlednění požadavků ochrany lesa, bezpečnosti a ochrany zdraví, životů a majetku).				
Doporučené technologie				
Lze použít běžné mechanizační prostředky s ohledem na konkrétní terénní a klimatické podmínky. Důraz klást na zachování přirozené obnovy.				
Poznámka				
V porostech s vyšším zastoupením MZD nesnižovat jejich podíl při obnově				

Rámcové směrnice péče o les (směrnice č. 18)

Označení	Zóna CHKO	Soubory lesních typů				Rozloha
57 oglejená stanoviště vyšších poloh	II.zóna	5V, 5O, 5P, 5Q, 6V, 6O, 6P, 6Q, 7V, 7O, 7P				1183 ha
Cílová druhová skladba dřevin						
5V, 6V, 7V: SM 6-7, JD 1, BK 2-3, (KL, JS, OL) +-1 5O, 6O: SM 5-6, JD 1-3, BK 2-3 5P, 5Q, 6P, 6Q: SM 6-7, JD 1-3, BK 1-2 7O, 7P: SM 7-8, JD 2-3, BK +-1						
Porostní typy						
smrkový		bukový		ostatní listnaté		
Základní rozhodnutí						
Kategorie lesa						
Les hospodářský						
Obmýtí	Obnovní doba	Obmýtí	Obnovní doba	Obmýtí	Obnovní doba	
110	30	120	40	80-90	20-30	
Meliorační a zpevňující dřeviny						
Výčet dřevin:	5V, 6V, 7V: JD, BK, KL, JS, JLH, LP 5O, 5P, 5Q, 6P, 6Q, 6O, 7O, 7P: JD, BK, BR, OS					
% MZD	25	% MZD	50	% MZD	50	
Hospodářský způsob						
N, P		N, P		N, P		
Způsob obnovy a obnovní postup						
Náseky až clonné seče. Využít přirozenou obnovu dřevin CDS, jejich dosadba. Do předsunutých prvků MZD (JD, BK).						
Péče o nálety, nárosty a kultury						
Ochrana proti zvěři, podle potřeby i proti bušení.						
Výchova porostů						
Úprava druhové skladby s podporou cílových dřevin (listnáče a JD i v podúrovni). Výchovné zásahy zaměřené na stabilitu porostů.						
Opatření ochrany lesů						
Při realizaci nahodilé těžby ponechání doupných stromů a jednotlivých souší a zlomů (při zohlednění požadavků ochrany lesa, bezpečnosti a ochrany zdraví, životů a majetku).						
Doporučené technologie						
Lze použít běžné mechanizační prostředky s ohledem na konkrétní terénní a klimatické podmínky. Důraz klást na zachování přirozené obnovy.						
Poznámka						
V porostech s vyšším zastoupením MZD nesnižovat jejich podíl při obnově						

Rámcové směrnice péče o les (směrnice č. 19)

Označení	Zóna CHKO	Soubory lesních typů	Rozloha
59 podmáčená stanoviště středních a vyšších poloh	II.zóna	4R, 5G, 5R, 6G, 6R, 7G, 7R	531 ha
Cílová druhová skladba dřevin			
4R: SM 8-9, JD +, OL 1-2 5R: SM 6-7, BO 2-3, BR+, OL 1-2 5G, 6G: SM 5-8, JD 2-3, BK +, OL 1-2 6R, 7R: SM 9-10, (JD, BR, OL) +-1 7G: SM 8-9, JD+-1, (BR, JR) +			
Porostní typy			
smrkový		ostatní listnaté	
Základní rozhodnutí			
Kategorie lesa			
Les hospodářský			
Obmýtí	Obnovní doba	Obmýtí	Obnovní doba
100	30	80-90	20-30
Meliorační a zpevňující dřeviny			
Výčet dřevin:	4R, 5R, 6R, 7R: JD, BR 5G, 6G, 7G: JD, BK, KL, OL, OS		
% MZD	4R, 5R, 6R, 7G, 7R: 5% 5G, 6G: 10%		
Hospodářský způsob			
P, N		N	
Způsob obnovy a obnovní postup			
Obnova clonnou sečí či náseky (příp. s výstavky BO, OL). Využít přirozenou obnovu dřevin CDS, jejich dosadba. Do předsunutých prvků JD.			
Péče o nálety, nárosty a kultury			
Ochrana proti zvěři, podle potřeby i proti buření.			
Výchova porostů			
Úprava druhové skladby s podporou cílových dřevin (listnáče a JD i v podúrovni). Výchovné zásahy zaměřené na stabilitu porostů.			
Opatření ochrany lesů			
Při realizaci nahodilé těžby ponechání doupných stromů a jednotlivých souší a zlomů (při zohlednění požadavků ochrany lesa, bezpečnosti a ochrany zdraví, životů a majetku).			
Doporučené technologie			
Technologie zcela přizpůsobit specifickým podmínkám stanovišť – práce pouze při zámru, případně využití lanovky			
Poznámka			
V porostech s vyšším zastoupením MZD nesnižovat jejich podíl při obnově			

Příloha č. 3**Tabulkový přehled plánovaných obnovních a výchovných těžeb v lesních porostech zařazených do I. zón CHKO Lužické hory**

Tento přehled je zpracován pouze pro části I. zóny CHKO Lužické hory mimo MZCHÚ (zde je návrh opatření podle jednotlivých porostních skupin součástí plánu péče o příslušné MZCHÚ). Jednotky prostorového rozdělení lesa jsou uvedeny ve stavu k 1.1.2013.

Lokalita	LHC	Odd	Díl	Por	Porostní skupina	Popis	Návrh na období plánu péče
Ostrý vrch	409001	24	C	a	1	kultura JD v oplocence	bez zvl. požadavků OP (udžet oplocenku)
					2	mlazina BK z přirozené obnovy	běžná výchova, bez zvl. požadavků OP
					3	tyčkovina SM s vtr. BO, BR	běžná výchova (bez zvl. požadavků OP)
					4	BR s příměsí SM, BO, vtr DB	běžná výchova ve prospěch vtr. DB
					5	tyčovina SM s příměsí BK, BR, JR	běžná výchova (bez zvl. požadavků OP)
					5a	tyčovina BK s příměsí DB	bez zvl. požadavků OP
					5b	skupinovitě smíšený porost DBC, LP	běžná výchova, redukce DBC
					5c	tyčovina SM s příměsí BK	běžná výchova, podpora BK
					5d	tyčovina BK s vtroušeným DB, JS	bez zvl. požadavků OP
					7	sl kmenovina SM	bez zvl. požadavků OP
					8	smíšená sl kmenovina SM, DB, BK, BR s vtr JV, KL, JS	bez zvl. požadavků OP
					9	kmenovina SM s příměsí MD, BK, BR, místy zmlazení BK	výběrem uvolnění přirozené obnovy
					10	smíšená kmenovina SM, DB, BK, KL, JS, zmlazení BK	skupinovým výběrem SM uvolnit zmlazení, výběrem SM prosvětlení zapoj částí
					10a	kmenovina SM s vtr. DB, BK, BR, několik starších BK	obnovní těžba cca 1/2 psk, obnova JD, BK
					13	ředina SM, BO, DB, BK, JR zakrslého vzrůstu na skalách, ojediněle zmlazení BK	charakter ochranného lesa - ponechat bez zásahu
					14	řídka kmenovina BO s příměsí SM, BK, podsadba TS - 2 ks , místy zmlazení SM, BK	charakter ochranného lesa - ponechat bez zásahu
		24	D	a	1	smíšená kultura JD (výsadba), BK, KL (přiroz obnova) v oplocence, výst. KL	bez zvl. požadavků OP (udžet oplocenku)
					1a	kotlíky BK s vtr KL z přirozené obnovy	bez zvl. požadavků OP
					3	tyčkovina BK	běžná výchova (bez zvl. požadavků OP)
					5	tyčovina BK, KL, JS, LP	bez zvl. požadavků OP
					6	tyčovina SM	bez zvl. požadavků OP

Lokalita	LHC	Odd	Díl	Por	Porostní skupina	Popis	Návrh na období plánu péče
					7	kmenovina SM s vtr. BK, JS	bez zvl. požadavků OP
					8	smíšená kmenovina BK, JS s vtr DB, KL, BR	bez zvl. požadavků OP (zdravotní výběr)
					9	kmenovina SM, JS (JS zejm. v S části), ojediněle zmlazení BK	bez zvl. požadavků OP (slabý výběr SM)
					9a/1r	ředina SM, JS s podadbou JD + přir obnova BK	uvolnění podsadby - smýcení SM
					11/1b	proředěná kmenovina SM s příměsí DB, BK, KL, JS, místy intenzivní přirozená obnova BK, KL	uvolnění přirozené obnovy- výběr, skupinový výběr SM
					11a/1p	ředina SM, BK, KL, JS s podadbou JD + přir obnova SM, BK, KL	uvolnění podsadby - smýcení SM
					14	ředina SM, BK, KL, JS, souše, ojediněle zmlazení BK, podsadba TS - 3 ks	bez zvl. požadavků OP (zdravotní výběr SM)
					17	kmenovina BK, s příměsí JS	ponechat bez zásahu
		24	E	a	1	mlazina SM, BK z přiroz obnovy, vtr JD, výstavky DB	běžná výchova (ve prospěch JD, BK)
					3	skupinovitě smíšená tyčkovina SM, DB, BK, KL, BR	běžná výchova ve prospěch DB, BK, KL
					5	tyčovina BK, vtr DB, výstavek BK	výchova není třeba
					8	smíšená kmenovina DB, BK, BR, vtr. SM, místy nárosty BK	bez zásahu, výchova není třeba
					11	smíšená kmenovina DB, BK, JS s příměsí SM (v J části), zmlazení BK	uvolnění zmlazení - v J části smýtit SM
	409803	24	C	a	7	smíšená sl kmenovina BK, DB, BR s nárosty BK	bez zásahu, výchova není třeba
Sokol	408000	169	C	a	1	mlazina BK s příměsí SM, JD, KL, BR, JR	bez zvl. požadavků OP
					2	mlazina BK	bez zvl. požadavků OP
					7	tyčovina až sl. kmenovina JS (řídké, výskyt měsíčnice)	bez zvl. požadavků OP
					8/1a	sl. kmenovina SM s vtr. MD, BK, v oplocenkách podsadba JD, intenzivní přir. obnova SM, BK	uvolnění přirozené obnovy, výběr po ploše
					8a	tyčovina až sl. kmenovina JS, vtr. BK, KL (řídké, výskyt měsíčnice)	bez zvl. požadavků OP
					10	sl. kmenovina SM s vtr. MD, BK, JS, BR, proředěné, přirozená obnova SM, BK, BR	bez zvl. požadavků OP

Lokalita	LHC	Odd	Díl	Por	Porostní skupina	Popis	Návrh na období plánu péče
					12/1b	V část - kmenovina SM, vtr. BK, nárosty BK Z část - kmenovina SM s příměsí MD, BK, KL, od J přiroz obnoveno BK, KL, BR s výstavky BK, KL	V část – uvolnění nárostů výběrem Z část – pokračovat v uvolňování přirozené obnovy s ponecháváním výstavků BK, KL
					17	kmenovina BK, vtr.KL, JS, JLH, místy přirozená obnova BK	ponechat bez zásahu, případně slabý výběr pro podporu přír. obnovy
Jezevčí vrch	408000	212	A	a	8	sl. kmenovina SM s příměsí BR, proředěné, hojně zmlazení SM, BK	bez zvl. požadavků OP, případně zahájit obnovu uvolněním zmlazení
					10/1	rozpracovaná kmenovina SM, intenzivní přirozená obnova SM, BK, podsadba JD v oplocenkách	pokračovat v obnově uvolňováním zmlazení – násek od S a výběr po ploše, podpora JD kultury
					15	kmenovina BO	bez zvl. požadavků OP
					16/5	řidká kmenovina BK s vtr JD, JLH, BR, místy přirozená obnova BK, etáž 5 - nekvalitní tyčovina SM	ponechat bez zásahu
		212	B	a	0	kultura SM	bez zvl. požadavků OP
					1b	kultura SM, BR	bez zvl. požadavků OP
					1c	mlazina BO, BK, BR	bez zvl. požadavků OP
					3	tyčkovina SM	bez zvl. požadavků OP
					4	tyčkovina SM, starší škody loupáním, místy prolámané	bez zvl. požadavků OP
					4a	tyčkovina BK s příměsí BR	bez zvl. požadavků OP
					5	tyčkovina BO, BR	bez zvl. požadavků OP
					8	sl. kmenovina SM	bez zvl. požadavků OP
					11	kmenovina SM s vtr. BO, BK, BR, místy zmlazení SM, BK	uvolnění přirozené obnovy
					13/1d	kmenovina SM s nárosty SM, BK, sev. okraj skupinka BK, podsadba JD v oplocenkách	uvolnění přirozené obnovy násekem, v BK části pouze výběr, podpora JD kultury
					14/1a	ředina BK s kulturou SM, JD, BK	výchova ve prospěch JD, BK, horní etáž BK ponechat
					14a	kmenovina SM s vtr. BO, BK, zmlazení SM, BK, podsadba JD	uvolnění přirozené obnovy a podsadby – clonná seč
					16/1	kmenovina BK s příměsí SM, místy intenzivní přirozená obnova BK	jednotlivým výběrem podpora přirozené obnovy
Naděje	408000	109	B	a	1	mlazina BK	bez zvl. požadavků OP

Lokalita	LHC	Odd	Díl	Por	Porostní skupina	Popis	Návrh na období plánu péče
					1a	kultura SM, BK, BR	bez zvl. požadavků OP
					5	tyčovina SM, BK, BR, vtr. KL	výchova ve prospěch BK, KL
					7	tyčovina SM, vtr. MD, BK, KL, BR, poškoz vrch. zlomy, místy zmlazení SM, podsadba JD v oplůtcích	bez zvl. požadavků OP, případné uvolnění podsadby JD
					13	řídká kmenovina SM, vtr. BK, J část skupinka BK	obnova SM, JD, BK, J část ponechat
		109	F	a	5	tyčovina BK, KL	bez zvl. požadavků OP
					5a	tyčovina SM, BR	bez zvl. požadavků OP
					16	smíšená kmenovina SM, BK, proředěné, souše, místy zmlazení SM, BK	bez zvl. požadavků OP (ochranný les - ponechat bez zásahu)
		110	F	a	1	mlazina SM, BO, BK, BR s vtr. JD, podél pěšiny výstavky BK	běžná výchova (ve prospěch JD, BK), výstavky ponechat
					4	tyčovina SM s příměsí MD, BK	výchova ve prospěch BK
					7	tyčovina SM, vtr. BK, BR	běžná výchova (ve prospěch BK)
					17	kmenovina BK	ponechat bez zásahu, případně výběr cca 20%
	408416	110	F	a	1	mlazina BK, poškoz okusem	bez zvl. požadavků OP
					1a	mlazina BK	bez zvl. požadavků OP
					3	tyčovina SM, BK, BR	výchova ve prospěch BK
					4	tyčovina SM	bez zvl. požadavků OP
					7	tyčovina SM	bez zvl. požadavků OP
					10	kmenovina SM s vtr BK, proředěné, místy zmlazení BK, část obnovena (oplocenky JD, přiř obnovy SM, BK)	bez zvl. požadavků OP, případně pokračovat v obnově SM, JD, BK , v obnovených částech výchova ve prospěch JD, udržet ochranu
Suchý vrch	408000	116	F	a	7	řídká tyčovina SM, vtr. BR, místy zmlazení SM, BK	bez zvl. požadavků OP
					14	řídká kmenovina BK, vtr. SM, místy stf. etáž BK, JR, zmlazení BK	bez zvl. požadavků OP (ochranný les - ponechat bez zásahu)
					15	řídká kmenovina BK, vtr. KL	bez zvl. požadavků OP (ochranný les - ponechat bez zásahu)
		117	A	a	5	tyčovina SM, BK	bez zvl. požadavků OP
					6	sl kmenovina BK	bez zvl. požadavků OP
					7	kmenovina BK, skupinka SM	bez zvl. požadavků OP
					8	skupinovitě smíšená kmenovina SM, BK, vtr.	bez zvl. požadavků OP, V část - smýtit horní etáž

Lokalita	LHC	Odd	Díl	Por	Porostní skupina	Popis	Návrh na období plánu péče
						MD V část ředina s přirozenou obnovou SM, BK, podsadba TS, JLH	
					14	proředěná kmenovina BK s vtr. KL, přirozená obnova BK s vtr. SM	ponechat bez zásahu
					16	kmenovina BK s vtr. KL, místy zmlazení BK	slabý výběr, případně ponechat bez zásahu
		117	B	a	2	mlazina BK	bez zvl. požadavků OP
					5	tyčovina BK s příměsí SM	bez zvl. požadavků OP
					6	tyčovina SM	bez zvl. požadavků OP
					7/1	ředina SM s přirozenou obnovou SM, BK, podsadba TS, JLH	smýtí horní etáž (společně s A08)
					7a	kmenovina SM, s příměsí BK, BR	bez zvl. požadavků OP
					15	kmenovina BK s vtr. KL, místy proředěné, zmlazení BK	výběr v zapojených částech (pouze BK, KL ponechat)
					17	ředina BK s podrostem na skále	bez zvl. požadavků OP (charakter ochranného lesa - ponechat bez zásahu)
		117	C		5	smíšená tyčovina SM, BK	bez zvl. požadavků OP
					17/7	etáž 17 - výstavky BK, etáž 7 – smíšená sl kmenovina BK, KL, místy zmlazní BK, KL	ponechat bez zásahu
Milštejn	408000	115	D	a	8	tyčovina SM s příměsí BK	bez zvl. požadavků OP
					16/7	smíšená kmenovina SM, BK, KL, místy různověký podrost SM, BK, KL	bez zvl. požadavků OP (ochranný les - ponechat bez zásahu)
Bouřný	408000	63	B	a	1	mlazina SM, příměs BK	výchova ve prospěch BK
					4	tyčovina SM s příměsí BK, MD, poškoz zlomy	výchova ve prospěch BK
					5/3	tyčovina SM, BK, poškoz zlomy	bez zvl. požadavků OP
					8	kmenovina SM, vtr. MD, proředěné, místy přirozená obnova SM	bez zvl. požadavků OP, případně počátek obnovy (SM, JD,BK)
					17	většina psk zničena kalamitou v r.2010 (část hmoty ponechána), obnovena BK (část z přír. obnovy, část sadbou), KL, JLH (vtroušeně, odrostky), zbytek psk proředěná kmenovina BK	obnovená část - bez zvl. požadavků OP zbytek psk - ponechat bez zásahu
		63	C	a	1	mlazina SM, rozlámané	bez zvl. požadavků OP

Lokalita	LHC	Odd	Díl	Por	Porostní skupina	Popis	Návrh na období plánu péče
					5	tyčovina SM, BK	bez zvl. požadavků OP
					7	tyčovina až sl kmenovina BK , vtr.SM	bez zvl. požadavků OP
					8/1a	kmenovina SM, místy proředěné s intenzivním zmlazením SM, oplocenka s podsadbou JD, zmlazením SM	udržet oplocenku s JD (prořezávka ve prospěch JD), bez zvl. požadavků OP
					8a	kmenovina BK	bez zvl. požadavků OP
		63	D	a	1	mlazina SM	bez zvl. požadavků OP
					1a	mlazina BK, poškoz okusem	bez zvl. požadavků OP
					2	tyčkovina SM, příměs MD, BK	výchova ve prospěch BK
					2a	tyčkovina SM	bez zvl. požadavků OP
					2b/1b	tyčkovina SM, BK, poškoz zlomy	bez zvl. požadavků OP
					3	tyčovina SM	bez zvl. požadavků OP
					4	tyčovina SM, příměs BK	bez zvl. požadavků OP
					5	smíšená tyčovina SM, BK, zejména ve vrcholové části poškoz. Zlomy, místy proředěné	bez zvl. požadavků OP (výchova ve prospěch BK)
					7	tyčovina až sl. kmenovina BK	bez zvl. požadavků OP
					8	smíšená sl kmenovina BK, od cesty s příměsí SM	bez zvl. požadavků OP
					16	kmenovina BK, část proředěná kalamitou 2010, místy zmlazení BK, místy již zabuřeňuje	proředěné části ponechat bez zásahu, zbytek výběr, případně také ponechat
		63	E	a	1	V část bývalá oplocenka - mlazina BK poškozena okusem, místy mezernaté, ostatní části - kultury BK z přír. obnovy	bez zvl. požadavků OP
					1a	mlazina SM	bez zvl. požadavků OP
					2	tyčkovina SM, SMP, MD	běžná výchova (bez zvl. požadavků OP)
					2a	tyčkovina SM s předrosty BK	běžná výchova (bez zvl. požadavků OP)
					4	tyčovina SM	běžná výchova (bez zvl. požadavků OP)
					15	většina psk zničena kalamitou v r.2010 (část hmoty ponechána), obnovena BK (část z přír. obnovy, část sadbou), oplocenka JD, KL, JLH, zbytek psk proředěná kmenovina BK, vtr. SM, V část při hranici 63 D obnovena před kalamitou – řídká kultura BK	obnovená část - bez zvl. požadavků OP, V část případně vylepšit KL, JLH zbytek psk - ponechat bez zásahu

Lokalita	LHC	Odd	Díl	Por	Porostní skupina	Popis	Návrh na období plánu péče
Velký Buk	408000	67	B	a	2/1	rozsáhlá psk, různověká mlazina až tyčkovina SM, MD, BK, BR, v bývalé oplocence vtr. KL, výstavky BK, KL	bez zvl. požadavků OP (výchova ve prospěch BK), ponechání výstavků
		67	C	a	1	mlazina SM s příměsí MD, místy poškoz zlomy	bez zvl. požadavků OP
					2	smíšená tyčkovina SM, MD	bez zvl. požadavků OP, (redukce MD výchovou)
					2a/1a	smíšená tyčkovina SM, MD, vtr. BK	bez zvl. požadavků OP, (redukce MD výchovou, podpora BK)
					4	tyčovina SM, poškoz zlomy	bez zvl. požadavků OP
					15	kmenovina BK s vtr. KL, značně proředěná celoplošným výběrem, ojediněle zmlazení BK, zabuřeňuje	bez zvl. požadavků OP (při dalším prosvětlování nebezpečí zabuření)
		67	D	a	1	různověká mlazina SM, BK, vtr. JD v oplůtcích, částečně z přír. Obnovy, v S části oplocenka JDO, BK	běžná výchova (ve prospěch JD, BK)
					2	tyčkovina SM, MD, J části nekvalitní - loupání, zlomy	bez zvl. požadavků OP, (redukce MD výchovou)
					4	tyčkovina SM	běžná výchova (bez zvl. požadavků OP)
					5	tyčkovina BK, vtr. SM	bez zvl. požadavků OP
					5a	tyčovina SM	bez zvl. požadavků OP
					7	tyčovina až sl kmenovina SM s vtr MD, místy proředěné s přirozenou obnovou SM, BK	bez zvl. požadavků OP, případně uvolnění zmlazení
					7a/1p	ředina SM s mlazinou BK, JD, vtr. KL, JLH, (JD, KL, JLH z podsadby), dožilá oplocenka, JD v oplůtcích	bez zvl. požadavků OP, v závislosti na odrůstání mlaziny smýtí SM
					14	kmenovina BK, místy značně proředěné, místy přirozená obnova BK, místy zabuřeňuje	slabý jednotlivý nebo skupinový výběr pro podporu přirozené obnovy, případně ponechat bez zásahu, nebezpečí zabuření
		67	E	a	1a	kultura BK, škody okusem	bez zvl. požadavků OP
					1b	bývalá oplocenka, mlazina BK s příměsí SM	bez zvl. požadavků OP, výchova ve prospěch BK
					1c	řidká kultura BK, vtr. SM, poškoz okusem	bez zvl. požadavků OP
					1d	mlazina SM, BK z přír obnovy	bez zvl. požadavků OP
					2	řidká tyčkovina SM, BK, rozlámané (špatně odlišitelné od psk 03)	běžná výchova (bez zvl. požadavků OP)
					3	tyčovina SM, část u vrcholu splývá s psk E02	běžná výchova (bez zvl. požadavků OP)

Lokalita	LHC	Odd	Díl	Por	Porostní skupina	Popis	Návrh na období plánu péče
					5	tyčovina BK	bez zvl. požadavků OP
					12	kmenovina BK s příměsí SM, místy zapojené, místy prořídle se zmlazením BK	bez zvl. požadavků OP, případně výběrem cca 20% podpořit přirozenou obnovu
					15	prořídla kmenovina BK s vtr. KL na balvanitém svahu, hojná přirozená obnova BK, podsadba TS v oplůtcích	bez zvl. požadavků OP (ochranný les - ponechat bez zásahu)
					17/1	prořídla kmenovina BK s vtr. SM (SM v sev. části), místy hojné zmlazení BK, poškoz okusem ale odrůstá	bez zvl. požadavků OP (ochranný les - ponechat bez zásahu)
					17a	kmenovina BK, J část prořídla, ojediněle zmlazení BK	V zapojené části slabý výběr
		68	A	a	1	SM80, BK20	Ve SM běžná výchova, šetřit vtr. BK. V BK části bez zásahu – zajistit kulturu. Doporučení – rozlišit 2 porostní skupiny.
					1a	MD60, SM40	Běžná výchova, bez zvl. požadavků OP
					3	SM 100	Běžná výchova, podpora vtr. BK.
					4	SM 80, BK 20	Běžná výchova, ve prospěch BK.
					5	BK 100	Běžná výchova (není nutná), bez zvl. požadavků OP
					8/1p	SM 80, MD 20/ BK 40, KL 30, JD 30	Jednotlivým výběrem uvolnit podsadbu, znovu oplotit.
					15	BK 100	Obnova – domýcení Z a J části, S část (jedn. výběr proveden) ponechat bez zásahu.
		68	B	a	0	neúspěšné zalesnění bk	Možno nechat jako mezeru, příp. vylepšit (KL, BK), oplotit
					1	SM 90, BK 10	Běžná výchova, ve prospěch BK.
					1a	BK 70, SM 30	Ve SM běžná výchova. V BK části bez zásahu – zajistit kulturu (okus). Doporučení – rozlišit 2 porostní skupiny.
					2	SM 60, MD 35, BK 5	Běžná výchova, podpora vtr. BK (i podúroveň)
					2a	SM 100	Běžná výchova, bez zvl. požadavků OP
					3	SM 100	Běžná výchova, podpora vtr. BK
					4	SM 80, BK 20	Běžná výchova, ve prospěch BK.
					6	BK 90, SM 10	Běžná výchova (není nutná), bez zvl. požadavků OP
					15	BK 100	Obnova JZ části – uvolnit zmlazení, ponechat výstavky. V SV části clonná seč od V (1/2 plochy).
					15a/1p	BK 100/BK 55, SM, JL, JD, KL	Jednotlivým výběrem uvolnit spodní etáž, v ní prořezávka ve prospěch JD
		68	C	a	13	BK 100	výběr pro přirozenou obnovu cca 20%
		68	D	a	1a	MD 80, SM 20	Běžná výchova (není nutná), bez zvl. požadavků OP

Lokalita	LHC	Odd	Díl	Por	Porostní skupina	Popis	Návrh na období plánu péče
					2/1	SM 80, MD 20/SM 60, MD 30, BK 10	Běžná výchova, bez zvl. požadavků OP
					5	SM 80, BK 20	Běžná výchova, ve prospěch BK.
					6	BK 90, SM 10	Běžná výchova (není nutná - provedena)
					8	SM 100	Obnova - jednotlivým výběrem uvolnit zmlazení SM
					11	SM 100	Obnova jednotlivým výběrem. Mezery ve zmlazení SM dosadit BK, JD.
		68	E	a	1	SM 60, BK 25, JDO 15	Běžná výchova, podpora BK, JDO možno ponechat.
					1a	KL 60, BK 40 (kl většinou uschlý, zmlazení sm)	Ředina na suti, bez zásahu, není nutné znovu vylepšovat.
					3	SM 100	Běžná výchova, bez zvl. požadavků OP
					4	SM 90, BK 10	Běžná výchova, bez zvl. požadavků OP
					6	BK 95, SM 5	Běžná výchova (není nutná - provedena)
					8	SM 90, MD 10	Jednotlivým výběrem MD, SM uvolnit skupinky SM zmlazení. Vtr. BK ponechat.
					15	BK 100	slabý výběr; udržovat funkční ochranu na JV vysazených tisů.
		68	F	a	1	SM 100	Běžná výchova, bez zvl. požadavků OP
					3	SM 100	Běžná výchova, bez zvl. požadavků OP
					5	SM 60, BK 35, MD 5	Běžná výchova, ve prospěch BK.
					8	SM 75, MD 25	V rozvolněné MD části jedn. výběr a podsadba BK a JD, oplotit.
					16	BK 100	Bez zásahu (proveden intenzivní výběr)
Rousínovský vrch	408000	71	B	a	5	tyčovina BK s příměsí SM, BR	běžná výchova (bez zvl. požadavků OP)
					5a	tyčovina SM s příměsí BK	výchova ve prospěch BK
					16	kmenovina BK s příměsí SM, KL, čerstvě proředěné výběrem, místy přiroz obnova BK	bez zásahu, případně další uvolnění zmlazení – výběr, skupinový výběr cca 20% zásoby
		71	C	a	2/1	tyčovina SM s příměsí MD, BK, BR	výchova ve prospěch BK
					3	tyčovina SM (splývá s psk 2/1)	běžná výchova (bez zvl. požadavků OP)
					5	skupinovitě smíšená tyčovina SM, BK s vtr. KL, BR	běžná výchova (ve prospěch BK, KL)
					8	kmenovina SM s vtr. BK, KL, BR, místy nárosty SM, BK, zejména v Z cípu (proředěné)	bez zvl. požadavků OP; zahájit obnovu (uvolnění nárostů) v Z cípu skupiny (společně s psk D09)
					17	kmenovina BK	ponechat bez zásahu na dožití

Lokalita	LHC	Odd	Díl	Por	Porostní skupina	Popis	Návrh na období plánu péče
		71	D	a	1	mlazina SM s příměsí BK	prořezávka ve prospěch BK
					1a	mlazina BK	běžná výchova (bez zvl. požadavků OP)
					5	tyčovina SM s příměsí BK	běžná výchova (ve prospěch BK)
					9	3 části – V a Z část – kmenovina SM s příměsí BK, místy intenzivní přír. obnova BK s příměsí SM, J část kmenovina JS	V a Z část - zahájit obnovu – uvolnění zmlazení s ponecháním výstavků, J část bez zásahu
					13	proředěná kmenovina BK s příměsí KL, přiroz obnova BK	ponechat bez zásahu
		71	F	a	8	rozsáhlý porost SM s vtroušeným MD, BK, KL, JS, BR, místy zejména od V (hlavní silnice) intenzivní zmlazení BK s příměsí SM	počátek obnovy – uvolnění přirozené obnovy s ponecháním list. výstavků
	408428	71	D	a	0	smíšená kultura SM, BK, BR, částečně z přír obnovy, vtroušeně JD v oplůtcích, výstavky KL	běžná výchova (ve prospěch JD, BK), ponechat výstavky
					1a	Z část: kultura až mlazina SM, BK, BR, vtr JD, nefunkční oplocenka, JD značně poškozená, pod oplocenkou v oplůtcích V část. bývalá oplocenka, mlazina BK, BR	Z část: výchova ve prospěch JD, BK, ochrana JD V část: běžná výchova (redukce BR)
					2/1	smíšená tyčkovina SM, BK	výchova ve prospěch BK
					3	tyčkovina SM s příměsí BK	výchova ve prospěch BK
					4	tyčovina SM, vtr. BK	bez zvl. požadavků OP
					5	tyčovina SM s příměsí BK	bez zvl. požadavků OP
					5a	tyčovina OL, vtr. KL, JS na prameništi	bez zvl. požadavků OP
					8	sl kmenovina SM, BK, JS, BR, místy mlazení BK	bez zvl. požadavků OP, případně uvolnit kotlíky přirozené obnovy
					9	kmenovina SM s příměsí KL, JS, hojně zmlazení SM, BK	bez zvl. požadavků OP, případně zahájit obnovu uvolněním zmlazení s ponecháním list. výstavků
					13	Z část - řídká kmenovina SM s vtr. BK, zmlazení SM, BK, KL V část - obnoveno, kultura SM, BK mezernaté, okus, výstavky BK, KL, JS	Z část - SM dotěžit, BK ponechat V část - bez zvl. požadavků OP, výstavky ponechat
					13a	rozpracovaná smíšená kmenovina SM, BK s vtr. MD, KL, JS, místy BK zmlazení	pokračovat v obnově uvolněním zmlazení, nedomycovat horní etáž

Lokalita	LHC	Odd	Díl	Por	Porostní skupina	Popis	Návrh na období plánu péče
Klíč	408000	24	B	a	1	mlazina BK, s vtr. DB, BR, JR	bez zvl. požadavků OP
					1a	mlazina SM, BK, BR z přirozené obnovy	bez zvl. požadavků OP (výchova ve prospěch BK)
					4	tyčovina SM	bez zvl. požadavků OP
					8/1b	kmenovina SM s intenzivní přirozenou obnovou SM s vtr. BK	uvolnění přirozené obnovy výběrem
					11	rozpracovaná kmenovina SM, místy zmlazení SM, vtr.BK, část obnovena SM, BK, JD, oplocenka i oplůtky	pokračovat v obnově, v již obnovené části výchova ve prospěch JD, udržet ochranu JD
		24	C	a	1b	mlazina BK	bez zvl. požadavků OP
					2a/1	smíšená mlazina SM, BK z přirozené obnovy	bez zvl. požadavků OP (výchova ve prospěch BK)
					3/2	smíšená tyčovina SM, BK, BR	bez zvl. požadavků OP (výchova ve prospěch BK)
					4	smíšená tyčovina SM, BO, MD, DB, BK	výchova ve prospěch DB, BK
					6	tyčovina BK	bez zvl. požadavků OP
					8	skupinovitě smíšená kmenovina SM, MD s vtr. BK	bez zvl. požadavků OP
					8a	tyčovina až sl. kmenovina BK s příměsí SM	bez zvl. požadavků OP
					9	kmenovina SM s vtr. BK, ojedinelé nárosty BK	obnova na SM, JD, BK
					11	S část - řídká kmenovina SM s přiroz obnovou BK J část - kmenovina SM s příměsí BKr	S část - smýtit J část - počátek obnovy - vých 1/2 smýtit, obnova SM, BK, JD, záp 1/2 (s BK) clonná seč, nebo výběr
					12	rozpracovaná kmenovina SM s vtr BK, místy nárosty BK, obnovené části - kultura SM, BK, JD částečně z přir obnovy	v obnovených částech výchova pro JD, BK, po zajištění pokračovat v obnově - domýtit s ponecháním výstavků BK
					15/1a	etáž 15 - ředina BK, etáž 01 - BK kultura až mlazina BK z přirozené obnovy	uvolnění zmlazení slabým výběrem, nedomyčeni horní etáže
					17	proředěná kmenovina BK, ojedněle přir obnova BK	ponechat bez zásahu pro přirozenou obnovu
		24	D	a	1	mlazina SM, BK, BR, JR	bez zvl. požadavků OP (výchova ve prospěch BK)
					2/0	mlazina BK s příměsí SM z přirozené obnovy	bez zvl. požadavků OP
					3	smíšená tyčovina SM, BK, BR, OS	bez zvl. požadavků OP
					3a	tyčovina SM, BK	bez zvl. požadavků OP (výchova ve prospěch BK)
					4	tyčovina SM s příměsí BO, MD, BR	bez zvl. požadavků OP
					5	tyčovina SM s příměsí MD, BK	výchova ve prospěch BK
					5a	tyčovina BK s příměsí SM	bez zvl. požadavků OP

Lokalita	LHC	Odd	Díl	Por	Porostní skupina	Popis	Návrh na období plánu péče
					8	sl. kmenovina SM	bez zvl. požadavků
					12	rozpracovaná kmenovina SM s vtr MD, BK, přirozená obnova SM s vtr BK	pokračovat v obnově uvolněním zmlazení (násek, skup. výběr)
					12a	ředina BK, částečně zatažené okolními ml. psk + nárosty BK, špatně přístupné	bez zvl. požadavků OP
					13	kmenovina BK, čerstvě proředěné zatím bez zmlazení	další postup dle vývoje přirozené obnovy, v případě potřeby další prosvětlení (výběr, skup. výběr)
					13a	částečně proředěná kmenovina SM, BK, místy zmlazení BK	uvolnění zmlazení (clonná seč, nebo výběr)
					14	přirozená obnova SM, BK	bez zvl. požadavků OP
Arnultovice	408000	22	E	a	1	mlazina BK, s příměsí SM	běžná výchova (bez zvl. požadavků OP)
					1a	mlazina BK s vtr SM, MD, z přirozené obnovy	běžná výchova (bez zvl. požadavků OP)
					2	mlazina až tyčkovina BK s vtr. SM, KL, BR	běžná výchova (bez zvl. požadavků OP)
					3	smíšená tyčkovina SM, BK, KL, BR	běžná výchova (bez zvl. požadavků OP)
					5	tyčovina BK s příměsí SM, KL	bez zvl. požadavků OP
					5a	tyčovina SM s vtr. BK	běžná výchova (ve prospěch BK)
					8	kmenovina SM s vtr. MD, BK, místy zmlazení BK	počátek obnovy – uvolnění zmlazení výběrem + podsadba JD
					16/1b	etáž 16 – proředěná kmenovina BK s vtr. SM, KL, JLH etáž 1b – celoplošně přiroz obnova BK s vtr. SM, KL	slabý výběr pro podporu přirozené obnovy
Malý Buk	408000	14	A	a	1a	mlazina SM s vtroušeným MD, BK	běžná výchova (ve prospěch vtr. BK)
					2	tyčkovina SM s příměsí SMP, MD ,BK, několik BK výstavků	běžná výchova (ve prospěch BK, redukce SMP), výstavky ponechat
					3	tyčovina SM, V část s vtr. BK, starší škody zvěří	běžná výchova (bez zvl. požadavků OP)
					4	tyčovina SM s příměsí BK	běžná výchova ve prospěch BK
					5	tyčovina BK s vtr. SM, KL, část po probírce	běžná výchova (bez zvl. požadavků OP)
					7	smíšená kmenovina SM, MD, BK s vtr. KL	běžná výchova (ve prospěch BK, KL)
					13/1	řidká kmenovina BK s přirozenou obnovou BK s příměsí SM, MD	uvolnění spodní etáže s ponecháním cca 1/3 zásoby
					17	V polovina obnovena JD a přir. obnova BK, výstavky BK, zbytek - kmenovina BK	V obnov části ponechat výstavky a výchova ve prospěch JD, udržet mech. ochranu JD, zbytek ponechat, případně výběr

Lokalita	LHC	Odd	Díl	Por	Porostní skupina	Popis	Návrh na období plánu péče
							cca 1/2 zásoby
		14	B	a	1/0	kultura SM, BK	běžná výchova (ve prospěch BK)
					2	tyčovina SM s příměsí MD	běžná výchova (bez zvl. požadavků OP)
					9/1p	proředěná kmenovina SM s vtroušeným BK, přirozená obnova SM, BK, podsadba JD - částečně poškozené zvěří (nefunkční oplocenky)	obnova oplocení, případně uvolnění spodní etáže těžbou, výchova ve prospěch JD
					9a	rozsáhlý porost SM, BK, KL s vtroušeným MD, JV, vyznačen výběr, V část pod svahem proředěný SM (asi starší), zabuřeňuje	bez zásahu, případně prosvětlení části porostu pro přír. obnovu, V část – obnova násekem na JD, BK
		14	C	a	1	mlazina SM, BK z přirozené obnovy	výchova ve prospěch BK
					2	tyčkovina SM s vtroušeným MD, BK	výchova ve prospěch BK
					3	tyčkovina SM	běžná výchova (bez zvl. požadavků OP)
					4	tyčovina SM, BK, výstavky KL	výchova ve prospěch BK, výstavky KL ponechat
					12	skupinovitě smíšená kmenovina SM, BK, KL s vtr. MD, JV, JLH, místy přír. obnova BK (v JV části řídké, zabuřeňuje)	výběrem, skupinovým výběrem SM, BK, MD uvolňování přír. obnovy, v JV cípu doplnit JD
		14	D	a	3	nekvalitní tyčkovina SM	běžná výchova (bez zvl. požadavků OP)
					5	2 části tyčovina SM, tři části tyčovina BK s příměsí SM	běžná výchova (ve prospěch BK)
					7	tyčovina až sl. kmenovina BK	běžná výchova (bez zvl. požadavků OP)
					8	kmenovina BK s vtrouš. SM, v JZ části příměs KL, při vrcholu proředěné	běžná výchova (bez zvl. požadavků OP)
					10	řídká kmenovina SM, hojné zmlazení BK	obnova, zmlazení doplnit JLH, případně JD
					16	řídká kmenovina BK, zabuřeňuje, 2 oplocenky, místy zmlazení BK	ponechat bez zásahu, případně slabý výběr, dosadba KL, JLH (odrostky)
		14	F	a	2	mlazina BK, BR, BK poškozen okusem, loupáním, BR předrůstá	běžná výchova (bez zvl. požadavků OP), redukce BR
					2a	tyčkovina SM s vtroušeným SMP, MD, BK výstavky BK, KL	běžná výchova (bez zvl. požadavků OP), ponechat výstavky BK, KL
					4	skupinovitě smíšená tyčovina SM, BK	běžná výchova (bez zvl. požadavků OP)
					7	tyčovina BK s vtroušeným SM, MD	běžná výchova (bez zvl. požadavků OP)
		14	G	a	2	smíšená tyčkovina SM, SMP, MD, BK, BR, JZ část rekonstrukce porostu - oplocenka BK	výchova ve prospěch BK
					4	tyčovina SM, BK	výchova ve prospěch BK

Lokalita	LHC	Odd	Díl	Por	Porostní skupina	Popis	Návrh na období plánu péče
					7	tyčovina BK s příměsí SM, BK, vtrouš. JS	bez zvl. požadavků OP
					8	sl. kmenovina SM s příměsí BK	bez zvl. požadavků OP (výchova ve prospěch BK)
					11	řídká kmenovina BK s příměsí JV, KL, zmlazení BK, S část zatažena skupinou 2	ponechat bez zásahu
					17	kmenovina BK, místy BK zmlazení, místy již zabuřeňuje, spodní část obnovena BK (přir. obnova)	ponechat bez zásahu, případně v neobnovené části výběr do 50 %
		14	H	a	0	kultura BK s příměsí SM, poškozené okusem	výchova ve prospěch BK
					1	mlazina z přir. obnovy BK s vtrouš. SM	bez zvl. požadavků OP
					2	mlazina SM s příměsí MD, BK, BR	výchova ve prospěch BK
					2a	mlazina SM, vtr. BK	bez zvl. požadavků OP
					4	tyčovina SM, BK	výchova ve prospěch BK
					14	BK kmenovina s vtr. SM, KL místy proředené, ve V části vyznačen výběr, místy zmlazení BK, místy zabuřeňuje	uvolnění přirozené obnovy v již proředených místech s ponecháním cca 1/3 horní etáže
		14	J	a	4	skupinovitě smíšená tyčovina SM, BK	bez zvl. požadavků OP
					7	SM tyčovina, místy prolámané, zmlazení BK	bez zvl. požadavků OP
					14	částečně proředená BK kmenovina s vtr. KL, místy zmlazení BK	ponechat bez zásahu, případně výběr 30% BK, ponechat KL
		14	K	a	0	mlazina z přir. obnovy BK	bez zvl. požadavků OP
					1	řídká mlazina BK s příměsí SM, poškozené okusem, několik předrost BK	bez zvl. požadavků OP
					1a	bývalá oplocenka, mlazina BK, od S zapojené, od vrcholu řídké, poškozené okusem, několik TS v oplůtcích	bez zvl. požadavků OP
					2	tyčovina SM	bez zvl. požadavků OP
					5	tyčovina BK s příměsí SM	bez zvl. požadavků OP
					7	řídká tyčovina SM, nekvalitní, prolámané	bez zvl. požadavků OP
					14/1b	rozsáhlý porost: V část (od 1a) - řídká kmenovina BK s příměsí KL, část oplocena, hojná spodní etáž BK s příměsí SM z přir. obnovy S část (mezi příbliž linkami) - téměř zapojená kmenovina BK s vtroušeným SM, MD, JV, KL, místy zmlazení BK	V část - ponechat bez zásahu, S část - výběr, skupinový výběr cca 25%, JV část - ponechat bez zásahu

Lokalita	LHC	Odd	Díl	Por	Porostní skupina	Popis	Návrh na období plánu péče
						JV část - kmenovina BK s vtroušeným SM, MD, JV, KL, místy zmlazení BK, část oplocena, etáž 1b smíšená mlazina BK, MD, MD rozlámaný	
Popelová hora	408000	11	E	a	5	tyčovina SM	bez zvl. požadavků OP
					6	sl. kmenovina JS	bez zvl. požadavků OP
					17	proředěná kmenovina BK , vtr. KL, místy zmlazení BK	ponechat bez zásahu
					17a	místy proředěná kmenovina Bk s vtr. SM, KL, JLH, proředěná část oplocena, zmlazení BK, mimo oplocenky okus, podsadba TS v oplůtcích	ponechat bez zásahu, případně uvolnění zmlazení cca 20% zásoby, v proředěných částech nedomycování h. etáže
Pěnkavčí vrch	408000	52	B	a	0	mlazina BK	bez zvl. požadavků OP
					1a	smíšená mlazina SM, BK, JD	výchova ve prospěch JD, BK
					1b	mlazina SM	běžná výchova (bez zvl. požadavků OP)
					2/1	mlazina SM, SMP, MD, poškoz sněhem	běžná výchova, redukce SMP, MD
					2a	mlazina SM, MD, poškoz sněhem	běžná výchova, redukce MD
					3a	tyčkovina SM, BK	běžná výchova (bez zvl. požadavků OP)
					5	tyčovina SM, BK	výchova ve prospěch BK
					7	tyčovina SM, BK	bez zvl. požadavků OP
					16/3/1c	proředěná kmenovina BK s příměsí KL, podrost SM, BK, KL, podsadba TS v oplůtcích, hojná přirozená obnova BK	slabý výběr pro podporu přír. obnovy v přístup části, zbytek ponechat bez zásahu (charakter ochranného lesa)
		52	C	a	0	kultura BK	bez zvl. požadavků OP
					1	mlazina SM	běžná výchova (bez zvl. požadavků OP)
					1a	více částí, kultura až mlazina BK, J část poškoz okusem	bez zvl. požadavků OP
					2	mlazina MD s příměsí SM, poškoz sněhem	běžná výchova (bez zvl. požadavků OP)
					3a	tyčkovina SM	běžná výchova (bez zvl. požadavků OP)
					4	tyčovina SM, BK	výchova ve prospěch BK
					16/1p	proředěná kmenovina BK, místy intenzivní přirozená obnova BK	ponechat bez zásahu, případně slabý výběr pro podporu přirozené obnovy
					16a/3	etáž 3 - tyčkovina SM	bez zvl. požadavků OP, etáž 16a ponechat

Lokalita	LHC	Odd	Díl	Por	Porostní skupina	Popis	Návrh na období plánu péče
						etáž 16a – výstavky BK	
		52	D	a	0	S část přirozená obnova SM, V části splývají s psk D01a	bez zvl. požadavků OP
					1	mlazina SM	běžná výchova (bez zvl. požadavků OP)
					1a	bývalá oplocenka, řídká mlazina SM s příměsí MD, BK, JD v oplůtcích, několik starších SM	výchova ve prospěch JD, BK
					1b	mlazina SM, MD	běžná výchova (bez zvl. požadavků OP)
					1c	mlazina SM, BK, SM poškoz zlomy	běžná výchova (bez zvl. požadavků OP)
					2	tyčkovina SM	běžná výchova (bez zvl. požadavků OP)
					2a/1d	tyčkovina SM, BK, místy rozlámané a vylepšené BK	výchova ve prospěch BK
					3	tyčkovina SM, proředěné, rozlámané	běžná výchova (bez zvl. požadavků OP)
					4	skupinovitě smíšená tyčovina SM, BK , místy poškoz zlomy	běžná výchova (bez zvl. požadavků OP)
					5	tyčovina SM s příměsí BK	výchova ve prospěch BK
					7	sl. kmenovina SM s příměsí MD, BK	výchova ve prospěch BK
					10	kmenovina BK, místy proředěné, intenzivní přiř obnova BK	uvolnění přiř obnovy násekem, případně výběrem
					14	kmenovina BK s vtr. KL, místy přirozená obnova BK	uvolnění přiř obnovy násekem, případně výběrem BK, ponechat KL
		52	E	a	0	kultura BK	bez zvl. požadavků OP
					1a	BK s příměsí SM, mezernaté, odrůstá pomalu - okus	bez zvl. požadavků OP
					2/1	smíšená tyčkovina SM, MD, BK	výchova ve prospěch BK
					3	tyčkovina SM s příměsí MD, BK	výchova ve prospěch BK
					3a	tyčkovina BK s vtr. SM	bez zvl. požadavků OP
					5	tyčovina BK s příměsí SM	bez zvl. požadavků OP
					6	tyčovina BK s vtr. KL	bez zvl. požadavků OP
					12/1b/0a	ředina BK se spodní etáží SM, BK	ponechat bez zásahu (charakter ochranného lesa)
					16	řídká kmenovina BK s vtr. KL, místy stř. etáž SM, BK, KL, hojné zmlazení BK	ponechat bez zásahu
					17	řídká kmenovina BK, místy přirozená obnova BK, část oplocena	ponechat bez zásahu (charakter ochranného lesa)

Lokalita	LHC	Odd	Díl	Por	Porostní skupina	Popis	Návrh na období plánu péče
		53	B	a	1	mlazina BK z přír obnovy	bez zvl. požadavků OP
					1a	mlazina SM, MD, BK	výchova ve prospěch BK
					1c	mlazina SM	bez zvl. požadavků OP
					2/1b	smíšená tyčkovina SM, BK	výchova ve prospěch BK
					3	tyčkovina SM s příměsí BK, vrškové zlomy	výchova ve prospěch BK, zdravotní výběr
					5/3a	tyčovina SM, BK, vrškové zlomy	výchova ve prospěch BK, zdravotní výběr
					8	tyčovina SM s vtr. MD, místy proředené, zmlazení SM, oploc s podsadbou JD	bez zvl. požadavků OP, případně výběrem uvolnit podsadbu
					10/1p	kmenovina SM, V Z části podsadba JD - oplocenka	udržet oplocenku, částečně uvolnit podsadbu, případně další obnova porostu násekem (zalesnění SM, JD, BK)
					14	kmenovina BK, místy prosvětlené se zmlazením BK	výběrem uvolnit zmlazení a prosvětlit plně zapojené části
		53	C	a	1	mlazina SM	běžná výchova (bez zvl. požadavků OP)
					2	tyčkovina SM, SMP, BK	běžná výchova, podpora BK
					2a/1a	mlazina SM s příměsí MD, BK	běžná výchova (bez zvl. požadavků OP)
					3	tyčkovina SM, rozlámané	běžná výchova (bez zvl. požadavků OP)
					4	tyčovina SM	bez zvl. požadavků OP
					5	smíšená tyčovina SM, BK	výchova ve prospěch BK
					6	smíšená tyčovina SM, BK	výchova ve prospěch BK
					7	tyčovina BK	bez zvl. požadavků OP
					9	sl. kmenovina BK s vtr SM	bez zvl. požadavků OP
					12	řídká kmenovina BK, přirozená obnova BK	ponechat bez zásahu
					16/1p	řídká rozpadající se kmenovina BK, KL s přirozenou obnovou BK (místy i střední etáž), podsadba TS	ponechat bez zásahu
		53	D	a	1	mlazina SM s příměsí BK	výchova ve prospěch BK
					2a	mlazina SM, SMP	bez zvl. požadavků OP
					2b/1a	bývalá oplocenka, mlazina SM, JD, BK	výchova ve prospěch JD, BK
					2c	tyčkovina SM, rozlámané	běžná výchova (bez zvl. požadavků OP)
					3	tyčkovina SM	běžná výchova (bez zvl. požadavků OP)
					5/4	mezernatá tyčovina SM, BK, vrškové zlomy	bez zvl. požadavků OP, výchova ve prospěch BK
					7	tyčovina BK, vtr. SM	bez zvl. požadavků OP
					9	sl. kmenovina BK, vtr. SM	bez zvl. požadavků OP
					14	kmenovina BK, přirozená obnova BK	výběr cca 20%

Lokalita	LHC	Odd	Díl	Por	Porostní skupina	Popis	Návrh na období plánu péče
					14a/2	etáž 2 - tyčkovina SM, MD, poškoz sněhem etáž 13 – výstavky BK	bez zvl. požadavků OP, etáž 13 ponechat
					14b	kmenovina BK, přirozená obnova BK	ponechat, případně jednotlivý výběr
	405000	183	C	a	0	zmlazení BK, na J i výsadba SM	Bez zvl. požadavků OP
					1a	BK 60, KL 20, SM 20	Běžná výchova, bez zvl. požadavků OP
					2/1	SM 35,MD 35,BK 20,SMP 10/BK 65, MD 20	V Z části výchova s podporou BK, v MD části bez zvl. požadavků OP, netěžit výstavky BK Ve V části ve SM a MD tyčkovinách běžná výchova bez zvl. požadavků OP, v BK mlazině odstranit SMP a MD předrosty, v BK kulturách doplnit BK
					4	SM 100	Bez zvl. požadavků OP (bez zásahu – řídké)
					4a	SM 65, BK 35	Běžná výchova, podporovat BK
					6	BK 100	Bez zvl. požadavků OP(výchova není nutná)
					8	MD 60, SM 30, BK, BR, BO	Skupinová podsadba BK
					12	BK 95, KL, MD	Jednotlivým výběrem uvolnit zmlazení BK (na J v proředěné části poblíž sk. 1a a mezi sk. 2/1 a 6, na S podél sk. 2/1), v zapojené stří. části skupinový výběr pro vznik zmlazení BK
		183	D	a	0	BK, SM	Doplnit BK
					2	SM 50, MD 50	Běžná výchova, bez zvl. požadavků OP
					2a	SM 60, MD 20, BK 20	Běžná výchova, bez zvl. požadavků OP (v Z části podpořit BK, ve V části není výchova nutná)
					4	BK 100	Běžná výchova, bez zvl. požadavků OP (aktuálně provedena)
					4a	SM 95, BK	Běžná výchova, bez zvl. požadavků OP (aktuálně provedena)
					5	BK 65, SM 35	Běžná výchova, bez zvl. požadavků OP (na S aktuálně provedena)
					6	BK 100	Běžná výchova, bez zvl. požadavků OP (aktuálně provedena)
					8	SM 90, BK 10 podsadba SM	Vytěženou část oplotit a zalesnit BK
					17/1	BK 98, KL/ BK 95, JD	Bez zásahu (příp. jednotlivý výběr na S mezi cestami u sk. 2a)
		183	E	a	1	BK 80, JD 15, KL	Výchovou podpořit JD na úkor BK
					1a	SM 80, BK 20	Běžná výchova, bez zvl. požadavků OP
					1c	BK 100	Běžná výchova, bez zvl. požadavků OP, mezery při okrajích

Lokalita	LHC	Odd	Díl	Por	Porostní skupina	Popis	Návrh na období plánu péče
							není nutno zalesňovat
					2/1b	BK 65, SM 25, MD 10/JL 50, BK 30, KL 20	Výchova ve prospěch BK na úkor MD a SM, udržovat indiv. ochrany JL a KL,
					2a	BK 80, SM 20	Bez zvl. požadavků OP(výchova není nutná)
					4	SM 70, BK 30	Běžná výchova, bez zvl. požadavků OP
					5	SM 90, BK 10	Výchova ve prospěch BK
					5a	BK 95, SM 5	Běžná výchova, bez zvl. požadavků OP (aktuálně provedena)
					6	BK 100	Běžná výchova (výchova není nutná)
					17/1d	BK 95, KL, JV/ BK 90, JL 10	Bez zásahu (příp. jednotlivý výběr na JZ nad zmlazením u cesty)
		183	F	a	3/1	SM 50, BK 50/SM 50, BK 25, JL 15, JD, KL	Výchova ve prospěch BK, udržovat indiv. ochrany a max. podporovat JL a JD
					3a	SM 70, BK 20, MD 10	V část výchova ve prospěch BK, Z část proředěná – bez zvl. požadavků OP (výchova není nutná)
					4	SM 80, BK 20	Běžná výchova, podpora BK
					5	OL 50, BK 45, SM 5	Bez zásahu
					6	BK 90, SM 10	Bez zásahu (výchova není nutná)
					8	MD 90, SM, BK	Skupinová podsadba BK, příp. jedn. výběrem uvolnit zmlazení SM ve stř. části
					9	SM 50, BK 40, KL 10	Bez zásahu (příp. jednotlivý výběr SM)
					17	BK 72, JV 19, JL 5, JS, DB	Bez zásahu
Kozí hřbety	405000	176	A	a	1	BK 70, DB 30	Běžná výchova, bez zvl. požadavků OP
					3	BK 80, KL 20	Běžná výchova, bez zvl. požadavků OP
					4	BK 60, KL 20, MD 10, SM, OL	Bez zvl. požadavků OP(výchova není nutná, příp. redukce MD, podpora KL, JS)
					12	BK 65, SM 15, DB 10, MD, OL	Jednotlivým výběrem uvolnit bohaté skupiny zmlazení BK na S a u J hranice, ponechat jednotlivě výstavky BK, ve stř. části výběrem SM a MD vytvořit podmínky pro zmlazení BK
		176	B	a	4	BK 50, OL 20, KL 15, SM,MD,JS	Bez zvl. požadavků OP (výchova není nutná, příp. na úkor vtr. SM, MD)
					6	BK 95, SM	Bez zvl. požadavků OP (výchova není nutná).
					9	BK 50, SM 20, MD 15, JS 15	Jednotlivým výběrem SM, MD podpořit odrůstání zmlazení BK, hlavně v JV části
					10	SM 90, BK 10	Obnova, šetřit zmlazení BK, ponechat BK výstavky

Lokalita	LHC	Odd	Díl	Por	Porostní skupina	Popis	Návrh na období plánu péče
					13	BK 35, OL 25, KL 20, DB 10, JS 10	Jednotlivým výběrem BK uvolnit zmlazení, ponechávat DB, KL, příp. JS jako výstavky
		176	C	a	3/1	BK/BK	Běžná výchova, bez zvl. požadavků OP
					4	BK50, KL,JS,OL,MD,BR	Bez zvl. požadavků OP(výchova není nutná, příp. redukce MD)
					8	OL40,JS30,BK20,KL10	Bez zásahu (výchova není nutná)
					10	BK85,SM10,MD5	Jednotlivým výběrem (SM, MD, příp. BK) uvolnit bohaté skupiny zmlazení BK
					15/7	BK/BK	Bez zásahu
					15a	BK63,OL15,JS11,KL11	Bez zásahu
		176	D	a	1	BK75, KL,MD,SM	Běžná výchova, ve prospěch KL a BK, na úkor MD
					1a	BK70,SM30	Výchova není nutná, okousaný SM není nutné doplňovat
					3	BK60,KL30, MD10	Běžná výchova, podpora vtr. DB, redukce MD
					4	BK90,BR10	Běžná výchova, bez zvl. požadavků OP
					5	BK40,KL40, JS,MD,SM	Běžná výchova, bez zvl. požadavků OP
					8	BK40, BR25,SM15,MD15,BO	Z část s BK bez zásahu, ve V části jednotlivým výběrem SM a MD uvolnit zmlazení BK
					12	BK88,SM,MD,BR	Jednotlivým výběrem (SM, MD, příp. BK) uvolnit bohaté skupiny zmlazení BK, zejména v S části
					16	BK96, KL,SM	Bez zásahu
		176	E	a	2	BK,KL,OL,BR,JR,MD	Běžná výchova, ve prospěch BK,KL na úkor MD
					4	BK50, SM,MD,KL,JS,BR	Bez zvl. požadavků OP(výchova není nutná, příp. na úkor SM a MD)
					6	OL40,BR40, KL,BK	Bez zásahu (výchova není nutná)
					8	SM85,BK10,BR5	Možno zahájit obnovu, umístit 2 pruhy do částí se zmlazením BK
					12	BK59, JS24,OL10,DB7	Z část z většiny smýcena (přirozené zmlazení BK), ve stf. a V části možno jednotlivým výběrem uvolnit zmlazení
					15	BK85,DB10,MD5	Obnova clonnou sečí, část BK ponechat jako trvalé výstavky. V oplocenkách ve stf. a V části podpořit JD a BK na úkor nárůstu
		177	A	a	4	BR	Bez zásahu (výchova není nutná)
					9	BK81,MD12,KL6,SM	Možno zahájit obnovu, jednotlivým výběrem (SM, MD, příp. BK) podpořit vznik zmlazení BK, netěžit KL,JV,JLH
					11	JS35,MD25, KL16,SM13,JL,BK	Jednotlivý výběr MD a SM

Lokalita	LHC	Odd	Díl	Por	Porostní skupina	Popis	Návrh na období plánu péče
		177	B	a	3	SM90,MD,BK	Výchova ve prospěch BK
					10/1a	BK47,MD46,SM7/BK85,MD,SM	Bez zásahu (možno jednotlivým výběrem podpořit řídke zmlazení BK, ale těžit jen MD a SM, nechat staré BK)
					12/2/1	BK90,KL10/SM60,BK40/BK90,SM10	Bez zásahu, příp. jednotlivým výběrem BK a vtr. MD uvolňovat zmlazení BK
					17/6	BK/BK	Bez zásahu
		177	C	a	1	BK60,SM40	Výchova ve prospěch BK
					2	MD	Bez zvl. požadavků OP (výchova není nutná)
					3	MD50,SM30,BK10,BR10	Běžná výchova, bez zvl. požadavků OP
					4	SM	Bez zvl. požadavků OP (výchova není nutná)
					5	SM50,BK50	Výchova ve prospěch BK
					8	BK80,KL15,MD5	Možno zahájit obnovu, jednotlivým výběrem MD (hlavně v S části) uvolnit zmlazení BK
					12	BK81,KL12,MD,SM,JS	Bez zásahu
					17	BK98, MD2, podsadba TS v oplůtcích	Bez zásahu, příp. podsadba BK, KL. Na SV vytěžená část – kultura BK, SM, MD – prořezávka na úkor MD a SM, udržet ochranu TS
		177	D	a	2a	SM80,MD10,BK10	Bez zvl. požadavků OP (výchova ve prospěch BK)
					2b	BK85,BR15	Bez zásahu (výchova není nutná)
					3	SM	Běžná výchova, bez zvl. požadavků OP
					9	BK85,KL10,MD5	Možno zahájit obnovu, jednotlivým výběrem MD (hlavně u cesty na S) uvolnit zmlazení BK
					12/2	BK94,MD5,SM/BK60,SM40	Bez zásahu, příp. jednotlivým výběrem MD (možno celou zásobu) a BK (jen u cesty) uvolňovat zmlazení BK
					17/6	BK85,KL10,JL5/BK95	Bez zásahu
		177	E	a	2	BK 90, BR 10	Běžná výchova, bez zvl. požadavků OP, příp. odstranění předrůstající BR
					3/1a	BK 50, SM 40/BK 70, SM 30	Bez zvl. požadavků OP, bez zásahu (SM ve spodní etáži proschl)
					7	SM 70, BK 20, MD, KL	Jednotlivým výběrem SM uvolnit zmlazení BK při okraji
					9	BK 86, SM, MD, KL	Jednotlivým výběrem SM a MD vytvořit podmínky pro zmlazení BK, KL, realizovat jen v blízkosti cest
					11/3a	JS 48, KL 35, JL 14/SM 60, BK 40	Horní etáž bez zásahu, ve spodní etáži v hustších SM částech běžná výchova
					15/1	BK 85, KL 15/BK 100	Bez zásahu. (Příp. ve V části jednotlivým výběrem uvolnit

Lokalita	LHC	Odd	Díl	Por	Porostní skupina	Popis	Návrh na období plánu péče
						v Z části v ředině KL na suti podsadba tisů v indiv. ochraně	zmlazení a ponechat výstavky BK a zásah realizovat jen v blízkosti cest). Udržovat indiv. ochrany tisů.
		177	F	a	1	BK 70, KL 20, BR 10	Běžná výchova, bez zvl. požadavků OP
				2	BK 40, SM 30, MD 20, BR 10		V zapojené části na S a J výchova s podporou BK na úkor SM a MD, v ředině MD ve stř. části dosadit KL (příp. nechat bez zásahu)
				3	BK 50, BR 45, MD		Bez zvl. požadavků OP(výchova není nutná – provedeno, příp. redukce BR a MD)
				4	BK 90, KL 10		Běžná výchova, bez zvl. požadavků OP
				8	BK 63, KL 20, JS 15, JL		Bez zásahu
				17	BK 95, KL 3, JLH 2		Bez zásahu
		178	A	a	1	BK 75, SM 25	Běžná výchova ve prospěch BK a dalších listnáčů
				3	BK 60, MD 30, KL 10		Běžná výchova, v MD části šetřit BK i v podúrovni
				5	BK 90, KL 10		Běžná výchova, bez zvl. požadavků OP
				9	BK 86, KL, JS, SM, MD		Jednotlivým výběrem SM a MD vytvořit podmínky pro zmlazení BK
				10	SM 46, BK 34, MD, KL, DB		V S části dotěžit nad zmlazením, ponechat jednotlivě výstavky BK, v J části jednotlivým výběrem SM a MD podpořit zmlazení BK, KL
				15	BK 100		V S okraji jednotlivým výběrem uvolnit zmlazení BK, ponechat výstavky BK, J část bez zásahu
		178	B	a	2/1/0	BK 70, KL 30/SM 40, BK 35, KL 15, BR 10/H	Běžná výchova ve prospěch BK, KL a dalších listnáčů, mezery není nutno zalesňovat
				2a	OL 85, BR,SM,OS		Běžná výchova, bez zvl. požadavků OP (šetřit vtr. KL, JS)
				2b	BK 70, KL 20, SM, MD		Běžná výchova, bez zvl. požadavků OP (šetřit KL, odstranit BR)
				3	BK 70, SM 15, MD 15		Běžná výchova, bez zvl. požadavků OP (podpora BK)
				4	BR 90, KL, MD		Bez zvl. požadavků OP (výchova není nutná)
				6	MD 40, SM 25, BK 25, BR 10		Bez zvl. požadavků OP (výchova není nutná, příp. šetřit BK na úkor MD a SM)
				6a	OL 95, BR 5		Běžná výchova, bez zvl. požadavků OP (šetřit vtr. KL)
				8/2c	SM 85, BK,MD,BR/ BK 100		Jednotlivým výběrem SM, MD uvolnit větší skupiny zmlazení BK (hlavně na V od cesty S-J)
				8a	BK 60, JS 30, KL 10		Bez zásahu

Lokalita	LHC	Odd	Díl	Por	Porostní skupina	Popis	Návrh na období plánu péče
					10	SM 95, BK 5	Obnova, šetřit zmlazení BK, ponechat BK výstavky
					15/1a	BK 100/BK 100	Bez zásahu
		181	A	a	0	Bk, tis	Udržovat individuální ochranu tisu
					3	SM 45, BK 35, MD 20	Výchova, redukce SM, MD ve prospěch BK
					3a	BK kultura až mlazina, předrosty MD	Běžná výchova, redukce MD
					8	MD 75, SM 20, BK, KL	Jednotlivý výběr MD, SM kolem BK na vytvoření zmlazení BK
					8a	SM 55, BR 30, BK 15	Bez zásahu (proředěno)
					15	BK 100	V Z částech pruhové clonné seče, ve V části jednotlivým výběrem uvolnit stávající zmlazení BK
					15a/1	BK 92, JL 8/BK 100	Obnova výběrem nad zmlazením, ponechat výstavky BK, JLH
		181	B	a	1	BK 60, MD 30, SM 10	Bez zvl. požadavků OP, ve V části příp. doplnit JD
					3	BK 70, SM, MD, BR	Běžná výchova, bez zvl. požadavků OP
					4	SM 83, BK 10, BR, BO	Běžná výchova, bez zvl. požadavků OP
					5	BK 55, SM 40, MD 5	Běžná výchova, podpora BK na úkor SM a MD
					8	SM 75, MD 15, BK, BR	Jednotlivý výběr MD, SM kolem BK na vytvoření zmlazení BK, netěžit starší BK
					15	BK 100 ve V části kultura BK s JD v oplocence	Z část bez zásahu, stř. část jednotlivým výběrem uvolnit zmlazení BK, V část dotěžit, nechat výstavky
Srní hora	405000	193	B	a	1	V část mlazina SM s BK, v Z části SM mlazina až kultura	běžná výchova (ve prospěch BK)
					1a	Mezernatá kultura, spadá oplocenka, převážně SM, méně BK (10%), výstavky BK	výchova ve prospěch BK, obnovit oplocenku
					2	tyčkovina SM, MD	běžná výchova (bez zvl. požadavků OP)
					2a	mlazina SM s předrosty BK	běžná výchova (bez zvl. požadavků OP), neodtraňovat předrosty BK
					3	tyčkovina SM	běžná výchova (bez zvl. požadavků OP)
					5	řidká tyčovina SM s podílem BK, ve V části více BK (skupinové smíšení)	výchova ve prospěch BK (jen zapojené části)
					5a	mezernatá tyčovina SM	bez zvl. požadavků OP
					5b	nová oplocenka s BK	bez zvl. požadavků OP (péče o kultury, udržovat oplocenku)
					8	tyčovina až sl. kmenovina BK, v S a Z části se SM, na J čistý BK	běžná výchova (ve prospěch BK)
					9/1s	kmenovina SM, skupinky nárostu (podsadby)	jednotlivým výběrem uvolnit skupinky BK nárostu

Lokalita	LHC	Odd	Díl	Por	Porostní skupina	Popis	Návrh na období plánu péče
						BK	
					10	kmenovina SM s nárosty SM; ve V části oplocenka s JD,sm a jr	clonná seč, vtr. BK ponechat (nedomycovat); v oplocence prořezávka ve prospěch JD
					12/1r	řídká kmenovina SM, skupinky zmlazení SM, podsadby BK (místa s indiv. ochranou); na J odcloněná skupina BK v býv. oplocence	zaplotit další část na S (se zmlazením) a podsadit BK; obnovit oplocenku, v ní porořezávka ve prospěch BK
					16/1p	kmenovina BK, několik míst s podsadbou BK (oplocenky již nefunkční)	jednotlivým výběrem odclonit realizované podsadby, pak obnovit oplocenky (podsadby nejsou zajištěné), ostatní části ponechat bez zásahu
		193	C	a	1a	mlazina SM, BK, JD	výchova ve prospěch JD a BK
					2	tyčkovina SM	běžná výchova (bez zvl. požadavků OP)
					3/1	řídká tyčovina BK se zbytky výsadby JD a BK v mezerách	? doplnit JD a výsadbu oplotit
					4	tyčovina SM	běžná výchova (bez zvl. požadavků OP)
					5	tyčovina SM (řidší po zpracování NT)	běžná výchova (bez zvl. požadavků OP)
					6	tyčovina SM s vtr. BK	běžná výchova (ve prospěch BK)
					8	kmenovina SM s vtr. BK	bez zvl. požadavků OP; obnovu možno zahájit obsekem BK (clonné skupiny)
					8a	slabá kmenovina BK	běžná výchova (není nutná)
					10	kmenovina SM s BK ve stf. části; Na V u cesty oplocenka se SM, BK a JD	v S části clonná seč, v J části u oplocenky jednotlivý výběr SM nad zmlazením BK a SM (BK ponechat); v oplocence péče o kultury, příp. prořezávka ve prospěch JD a BK
Velká Tisová	405000	195	B	a	3	tyčkovina SM	běžná výchova (ve prospěch vtr. BK)
					3a	řídké tyčkoviny SMP, jednotlivě SM a MD	případná výchova ve prospěch SM, do větších mezer na platu možno dosadit BK, KL (individuální ochrana)
					3b	řídká tyčkovina MD a SM	Případně běžná výchova (bez zvl. požadavků OP)
					4	tyčovina SM	běžná výchova (bez zvl. požadavků OP)
					5	tyčovina SM s výstavky BK	běžná výchova (bez zvl. požadavků OP), staré BK netěžit
					5a	tyčovina SM s vtr. MD a BR, starší předrosty BK	Případně běžná výchova (bez zvl. požadavků OP)
					5b	tyčovina SM	běžná výchova (bez zvl. požadavků OP)
					5c	tyčovina SM	běžná výchova (bez zvl. požadavků OP)
					8	kmenovina SM s BK a MD, ve stf. části více BK	ve SM částech možno zahájit obnovu obsekem BK (clonné skupiny)

Lokalita	LHC	Odd	Díl	Por	Porostní skupina	Popis	Návrh na období plánu péče
					8a	tyčovina až sl. kmenovina BK s vtr. SM	běžná výchova (ve prospěch BK)
					11	kmenovina SM ve 2 částech, v S části odtěžena V polovina – kultura s převahou SM, v J části seč středem skupiny – oplocenka se SM, JD, BK,	S část dotěžit, při zalesnění zvýšené % BK a JD J část pokračovat v obnově, při zalesnění zvýšené % BK a JD v kultuře a oplocence podpora JD a BK
					14/2/1	rozsáhlý porost většinou na prudkém kamenitém svahu; 14 – kmenovina s převahou BK, na S s podílem KL, vtr. SM, nepravidelný zápoj, na S a SV hustší skupiny, na J na mírném svahu podsadby tis, BK, KL, JLH 2 – nepravidelně rozmístěná, různověká tyčkovina s převahou SM, větší skupina na V a JV, poškozená sněhem (nezpracované zlomy) 1- nepravidelně se vyskytující různověké zmlazení BK	většinu skupiny ponechat bez zásahu v J části možno pokračovat v řídkých částech kmenoviny v podsadbě (KL, JLH, BK) s individuální ochranou
Malý Stožec	405000	174	E	a	4	tyčovina SM s vtr. BK	běžná výchova (bez zvl. požadavků OP)
					17	proředěná kmenovina BK s mladším KL, intenzivní zmlazení BK, většina horní etáže vyznačena k odkácení (požadavek ČD 2013, zatím nerealizováno)	realizace vyznačené těžby, případně další těžba pouze z hlediska bezpečnosti provozu železniční dráhy
					17a/8/4a	smíšený různověký porost BK, KL s příměsí SM, BR, JR	ochranný les - ponechat bez zásahu
Sokol	405000	202	D	a	2	SM 100	Běžná výchova, bez zvl. požadavků OP
					2a	MD70, SM30	Běžná výchova (není nutná), bez zvl. požadavků OP
					4	SM 100	Běžná výchova, bez zvl. požadavků OP
					5a	SM 100	Běžná výchova, bez zvl. požadavků OP
					5b	SM60, BK40	Běžná výchova, ve prospěch BK
					7	SM95, MD5	Bez zásahu, nebo v S části podsadba BK a JD do oplocenky (možno ještě nejdřív proředit)
					17/3/1p	BK/SM/BK+JD	Bez zásahu, na Z obnovit oplocenku s JD, v ní prořezávka BK, SM ve prospěch JD
					17a/5	BK/SM	Bez zásahu
Hřebenec	405000	206	C	a	5	SM60, BK40	Bez zvl. požadavků OP (příp. výchova ve prospěch BK)

Lokalita	LHC	Odd	Díl	Por	Porostní skupina	Popis	Návrh na období plánu péče
					8	JS90, KL10	Bez zásahu (výchova není nutná)
					8a	BK65, JS 30, KL5	Bez zásahu (výchova není nutná)
					17	BK 85, JS 10, SM5	Bez zásahu, nezalesňovat ani suť bez porostu (několik výst. BK, LP, ojediněle okousaný SM) na SZ
Javor	405000	208	B	a	3	JS60, KL35	Běžná výchova, podpořit KL a vtr. JLH
					5	JS60, KL30	Běžná výchova, podpořit BK, KL na úkor vtr. SM a JS
					8	KL50, BK30, SM10, JS10	Běžná výchova, úkor SM
					9	SM70, BK, MD, JS 10	Možno zahájit obnovu, umístit 2 (3) clonné seče na podporu a vytvoření zmlazení BK; těžit SM a MD, naopak BK, KL ponechat
		208	C	a	3	SM90, KL10	Bez zvl. požadavků OP (výchova není nutná)
					6	JS	Bez zvl. požadavků OP (výchova není nutná)
					16	BK85, JS10, KL5	Jednotlivý výběr (5-10%) na podporu zmlazení BK, proředěná místa oplotit a podsadit KL, JLH (BK z přirozené obnovy)
		208	D	a	2	MD60, SM30	Do mezer dosadit BK s indiv. ochranou
					3	SM70, MD30	Bez zvl. požadavků OP (výchova není nutná, příp. uvolňovat BK z podrostu)
					3a	SM60, BR40	Výchova není nutná, ve V části příp. podpořit BK
					4	SM90, BK10	Běžná výchova, ve prospěch BK
					6	SM60, BK40	Výchova ve prospěch BK, netěžit starší BK a KL
					9	SM50, BK50	Možno zahájit obnovu SM části – výsadba BK a KL, nezasahovat do BK části na suti
					11	SM95	Možno zahájit obnovu, clonná seč od SV s ponecháním všech BK a KL
					11a	KL60, JS40	Bez zásahu
					11b/3b	BK/SM70, BR20	Bez zásahu (skalky a suti)
					17	BK85, JS10, SM5	Jednotlivý výběr SM, příp. BK na podporu zmlazení BK, netěžit vtr. KL a JLH, proředěná místa oplotit a podsadit BK, KL, JLH
		208	E	a	1	BK85, KL10	Běžná výchova na úkor SM, BR
					2c	SM75, MD20	Bez zvl. požadavků OP (mezery není nutné doplňovat)
					2d	SM90, BK10	Bez zvl. požadavků OP (výchova není nutná)
					3/2	SM/MD	Bez zvl. požadavků OP (výchova není nutná, příp. uvolňovat BK z podrostu)

Lokalita	LHC	Odd	Díl	Por	Porostní skupina	Popis	Návrh na období plánu péče
					3a/2a	SM/BK	Starší skupiny běžná výchova, obnovit oplocenky, do mezer doplnit BK, KL
					3b/2b	SM/SM	Běžná výchova, bez zvl. požadavků OP
					3c	SM	Běžná výchova, bez zvl. požadavků OP
					4	SM	Běžná výchova, bez zvl. požadavků OP
					5	SM60,BK40	Běžná výchova, ve prospěch BK
					6	SM95	Bez zvl. požadavků OP(výchova není nutná)
					7	SM90,MD10	Běžná výchova, ve prospěch vtr. BK
					17	BK75,KL15,JS10	Bez zásahu (příp. oplotit několik řidších míst /0,30-0,40 ha/ a podsadit BK, KL, ale nezasahovat do vrcholové partie se skalami)
		213	B	a	3	SM90,BK10	Běžná výchova, ve prospěch BK
					4	SM80,BK20	Běžná výchova, ve prospěch BK
					7	JS85, SM,BK,KL5	Běžná výchova, ve prospěch BK,KL na úkor SM, příp. JS
					7a	SM70,BK20,BR10	Bez zvl. požadavků OP (příp. výchova ve prospěch BK)
					8	SM70, MD,BK,BR 10	Možno zahájit obnovu, skupinový obsek BK na podporu a vytvoření zmlazení BK; těžit SM a MD, naopak BK, KL ponechat. Na SZ u cesty oplocenka s JD – podpořit při prostřívávce, na SV u cesty kultura SM s BK – podpořit BK.
		213	C	a	1	BK90	Obnovit oplocenku, při prořezávce podpora BK a vtr. JD na úkor SM
					2	SM55, BK40	Bez zvl. požadavků OP(výchova není nutná)
					3	BK60,SM40	Běžná výchova, ve prospěch BK
					3a	SM95	Běžná výchova, bez zvl. požadavků OP
					4	SM50,JS40,BK5	Výchova ve prospěch BK, na úkor SM i JS
					4a	BK85,SM15	Výchova ve prospěch BK, na úkor SM a BR
					5	KL70,BK30	Bez zvl. požadavků OP (výchova není nutná)
					7	SM70,BK25,BR5	Běžná výchova, ve prospěch BK, na úkor SM a BR
					7a	SM35,BK35,JS30	Běžná výchova, ve prospěch BK
					9/1a	SM80,BK15/SM100	Obnova, BK ponechat, využít zmlazení SM a BK, dosadba BK a JD
					16		Jednotlivý výběr (do 10%) na podporu stávajícího zmlazení BK při okrajích skupiny (např. u sk. 3)
Chřibský	405000	238	C	a	16/8/2	16-BK100/8-SM60,BK40	Bez zásahu

Lokalita	LHC	Odd	Díl	Por	Porostní skupina	Popis	Návrh na období plánu péče
vrch						/2-SM60,BK20,BR20	
Javorek	405000	223	B	a	2/1	kultura až mlazina SM, BK s vtr JD, nefunkční oplocenka, poškozováno zvěří	výchova ve prospěch JD, BK, oplocenku nahradit individuální ochranou přežívajících JD
					2a/1a	bývalá oplocenka, mezernatá kultura až mlazina SM, MD, BK, okus, výstavky BK	bez zvl. požadavků OP, případně vylepšení BK, výstavky ponechat
					3	tyčkovina KL s příměsí SM, BK, poškozené loupáním	běžná výchova (bez zvl. požadavků OP)
					5	tyčovina BK s příměsí SM, KL, JS, poškozené loupáním	běžná výchova (bez zvl. požadavků OP)
					6	tyčovina SM s příměsí OL (2 skupinky)	bez zvl. požadavků OP
					7	tyčovina SM s příměsí BK, KL, vtr. TR	bez zvl. požadavků OP
					8	sl kmenovina KL	bez zvl. požadavků OP
					10	smíšená kmenovina SM, BK, KL, JS, mírně proředěné, hojné zmlazení BK	uvolnění přirozené obnovy - výběr, skupinový výběr (cca 20-30%)
					17	Kmenovina BK s příměsí JV, KL, JS, místy zmlazení BK (okus), J část téměř čistý BK více zapojené	ponechat bez zásahu (ochranný les), případně slabý výběr v J části
Zlatý vrch	405000	224	B	a	0	oplocenka, BK kultura, mezernaté	vylepšit BK
					1	skupinovitě smíšená mlazina SM, BK, poškoz zvěří	bez zvl. požadavků OP
					1a	zrušená oplocenka, kultura až mlazina BK s příměsí SM, DB, KL, poškoz zvěří	výchova ve prospěch DB, BK, KL
					1b	téměř holina, ojedinělé nárosty BK, hasivka	zalesnit JD, BK, JLH, nutno oplotit
					1c	oplocenka, kultura JD, BK, KL	bez zvl. požadavků OP, udržet oplocenku
					3	tyčkovina SM, poškozené loupáním	běžná výchova (bez zvl. požadavků OP)
					4	tyčovina SM, poškozené loupáním	běžná výchova (bez zvl. požadavků OP)
					5	tyčovina SM, starší SM, BK, výstavek JS, místy zmlazení BK	běžná výchova (bez zvl. požadavků OP)
					6	ředina BR s nárosty BK	bez zvl. požadavků OP, část možno obnovit společně s psk 1b
					6a	skupinovitě smíšená tyčovina SM, MD s vtr BK, BR	běžná výchova, podpora vtr. BK
					6b	tyčovina až sl kmenovina SM	bez zvl. požadavků OP
					9	různověký smíšený porost SM, BK, KL, JS, mírně proředěné, místy nárosty BK	ponechat bez zásahu

Lokalita	LHC	Odd	Díl	Por	Porostní skupina	Popis	Návrh na období plánu péče
					11	kmenovina SM s vtr. DB, BK, místy zabuřeňuje, místy nárosty BK	počátek obnovy – 2 náseky, zalesnění SM, JD, BK
	405401	1	F	a	6	různověký smíšený porost DB, BK, KL, BR	bez zvl. požadavků OP, výchova není nutná
					12	různověký smíšená řídká kmenovina SM, DB, BK, KL, JS, OS, střední etáž BK, KL	ponechat bez zásahu
Studený vrch	405000	232	D	a	11	smíšená kmenovina SM, DB, BK, JS s vtr.KL, JLH, LP	ponechat bez zásahu (výběžek lesního komplexu v loukách)
		234	A	a	7	tyčovina SM, BK, JS, po probírce	bez zvl. požadavků OP
					7a	tyčovina SM, BK, KL	bez zvl. požadavků OP
					7b	řídká sl kmenovina SM, JS, hojné zmlazení BK	bez zvl. požadavků OP
					9	sl kmenovina BK, KL, JS	bez zvl. požadavků OP (probírka)
					11	V část – smíšená kmenovina SM, BK, KL, JS, OL Z část – kmenovina SM, BK, KL	V část - bez zvl. požadavků OP (případně výběr) Z část - počátek obnovy - prosvětlení výběrem SM pro přirozenou obnovu
					12	kmenovina BK s vtroušeným SM, KL, JS, ojediněle zmlazení BK	výběrem proředit pro přirozenou obnovu (výběr v pruzích)
					14/1	místy proředená kmenovina BK s příměsí SM, KL, JS, vtr. JV, JLH, místy přirozená obnova BK, část obnovena JD, BK, vtr KL, JLH (oplocenka)	dalším výběrem SM, BK uvolnit přirozenou obnovu, případně prosvětlit zapojené části
		234	B	a	3/1	tyčovina SM, MD, BK	výchova ve prospěch BK
					5/1p	skupinovitě smíšená tyčovina BK, MD s vtr. KL, JS	běžná výchova (bez zvl. požadavků OP)
					7	tyčovina KL, JS	bez zvl. požadavků OP
					7a	skupinovitě smíšená tyčovina až sl kmenovina SM, BK s vtr KL, JS	běžná výchova (bez zvl. požadavků OP)
					9	sl. kmenovina BK s příměsí KL, JS, vtr.SM, JV, JLH	bez zvl. požadavků OP
					10	kmenovina JS s vtr. SM, BK, KL (výzkumná plocha VÚKOZ)	ponechat bez zásahu
					11	smíšená (skup. smíš) kmenovina SM, BK, KL, JS, místy zmlazení BK	počátek obnovy – výběr případně clonná seč v převážně SM části, přiroz obnovu BK doplnit JD, JLH, pravděpodobně oplotit
		235	B	a	1	mezernatá mlazina SM, BK, poškozováno	bez zvl. požadavků OP

Lokalita	LHC	Odd	Díl	Por	Porostní skupina	Popis	Návrh na období plánu péče
						zvěří	
					2	skupinovitě smíšená mlazina až tyčkovina SM 20, BK 80, podél pěšiny řada výst KL, JS	běžná výchova (bez zvl. požadavků OP), výstavky ponechat
					3	tyčkovina SM s příměsí BK	běžná výchova (bez zvl. požadavků OP)
					4	tyčovina SM s příměsí BK	výchova ve prospěch BK
					6	tyčovina BK s příměsí KL, JS, vtr SM	bez zvl. požadavků OP
					7	smíšená různověká kmenovina SM, BK, KL, JS, listnáče asi starší, místy proředěné	bez zvl. požadavků OP
					10	S část - kmenovina BK s příměsí KL, JS, místy zmlazení BK J část – smíšená kmenovina BK, JS, LP	S část - počátek obnovy- clonná seč, případně výběr J část – ponechat bez zásahu, případně slabý výběr
					17	ředina, rozpadající se BK kmenovina, místy zmlazení BK	ponechat bez zásahu
		242	B	a	2	mlazina BK	bez zvl. požadavků OP
					3	tyčkovina SM s příměsí MD, BK	výchova ve prospěch BK
					3a	řidká tyčkovina SM s příměsí MD	bez zvl. požadavků OP
					4	tyčovina SM s vtr BK, KL	výchova ve prospěch BK, KL
					14/1	obnoveno – mlazina BK s BK výstavky	bez zvl. požadavků OP
					14a/1a	SZ část obnovena – přirozená obnova BK část mlazina, část kultura poškoz okusem, kmenovina BK s příměsí SM, KL, JV, od Z proředěné se zmlazením BK, V část – více zapojené	Z část - ponechat bez zásahu, V část – výběr, skupinový výběr 20 -30%
	405401	1	C	a	1	kultura SM, BK	výchova ve prospěch BK
					4	tyčkovina KL, JS, poškoz loupáním	bez zvl. požadavků OP
					7	tyčovina KL s příměsí BK, JS, vtr JD	bez zvl. požadavků OP
					8	tyčovina BK, KL, JS s vtr. SM, LP	bez zvl. požadavků OP
					9	kmenovina SM, BK, KL, JS s vtr. MD, místy zmlazení BK	bez zvl. požadavků OP, případně počátek obnovy - výběr, skupinový výběr pro přirozenou obnovu
					13	kmenovina BK, KL, JS s vtr. SM, DB, MD, proředěné, místy stf. etáž BK, KL, zmlazení BK poškoz okusem	ponechat bez zásahu, případně slabý výběr pro podporu přirozené obnovy
Břidlicový vrch	405000	283	C	a	1	SM70, BK20, BO 5, LP 5	Běžná výchova, ve prospěch BK.
					2	BK	Běžná výchova, bez zvl. požadavků OP

Lokalita	LHC	Odd	Díl	Por	Porostní skupina	Popis	Návrh na období plánu péče
					5	DB 60, BR 40	Bez zásahu (výchova není nutná), příp. podpora DB a BK na úkor BR
					7	BK55, SM35, KL 5, BR 5	Bez zásahu (výchova není nutná), příp. jednotlivý výběr SM u cesty
					10	KL80, BK20	Bez zásahu
					12	SM55, BO25, BK15, MD5	Dotěžit SM části, ponechat BK jako výstavky
					14	BK95, SM 3, KL 2	Bez zásahu (příp. jednotlivý výběr SM v přístupné Z části)
		283	D	a	0	bk	Běžná výchova, bez zvl. požadavků OP
					1	SM50, BK45, LP 5	Běžná výchova, podpora BK a DB na úkor BR a SM
					5	BR60, DB40	Bez zásahu
					12	BO40, BK30, SM20, VJ, MD5	Dotěžit SM části, ponechat BK jako výstavky. V BO části umístit náseky, zalesnit BO a DB. Ponechat BK výstavky.
	405401	10	A	a	5a	tyčovina DB s příměsí BR	bez zvl. požadavků OP
					5	tyčovina BR, DB, BK, BO	Běžná výchova (není nutná), podpora DB a BK
					9	sl kmenovina BO	Bez zásahu, příp. zahájit obnovu vložení předstunutých prvků pro BK
Šenovský vrch	405000	296	E	a	1	mlazina SM, BD, BK, poškoz okusem	bez zvl. požadavků OP
					3a	tyčkovina SM, BK, KL	výchova ve prospěch BK, KL
					6a	řídká tyčovina KL, JS, BR	bez zvl. požadavků OP
	407422	429	C	a	0	kultura SM, BK, okus	bez zvl. požadavků OP
					1	kultura BK, okus, předrosty BK	bez zvl. požadavků OP
					2	mlazina SM, potlačeno okolní psk	bez zvl. požadavků OP
					3	tyčkovina SM, BK, KL	výchova ve prospěch BK, KL
					3a	tyčkovina SM, BK, KL	výchova ve prospěch BK, KL
					3b	tyčkovina SM s příměsí BK	výchova ve prospěch BK
					4	tyčovina KL	bez zvl. požadavků OP
					4a	tyčovina KL s vtr. BK	bez zvl. požadavků OP
					4b	tyčovina SM s vtr. BK	výchova ve prospěch BK
					4c	tyčovina SM s příměsí BK	výchova ve prospěch BK
					4d	tyčovina BK	bez zvl. požadavků OP
					6	tyčovina KL, JS	bez zvl. požadavků OP
					8	tyčovina až sl kmenovina SM s vtr MD, DB, BK, JV, KL, JS, BR, místy proředěné, SZ	bez zvl. požadavků OP, případně probírka

Lokalita	LHC	Odd	Díl	Por	Porostní skupina	Popis	Návrh na období plánu péče
						část okolo bezlesí různověký porost BK, KL, JV, vtr. JLH	
					11	Z část – většina obnovena po kalamitě – kultura SM, BK, JD v oplocence, SM, BK mimo oplocenku – okus V část SM kmenovina s vtr MD, BK, místy zmlazení BK	Z část - výchova ve prospěch JD, BK V část – výběrem uvolňování přirozené obnovy
					11a	řidká kmenovina SM, smýceno	obnova SM, BK, JD
					15	proředěná kmenovina BK, přirozená obnova BK, S část obnovena JD, BK, JS, JLH	ponechat bez zásahu
					15a	kmenovina BK, některé části proředěné s přirozenou obnovou BK (místy i střední etáž), některé části více zapojené	proředěné části ponechat bez zásahu, v zapojených částech slabý výběr
		429	D	a	0	kultura BK, okus	bez zvl. požadavků OP
					3	tyčkovina SM s příměsí BK, KL	výchova ve prospěch BK, KL
					4	tyčkovina SM s příměsí BK, KL	výchova ve prospěch BK, KL
					4a	tyčkovina BK s příměsí SM	bez zvl. požadavků OP
					6	tyčovina KL s příměsí BK, JS	bez zvl. požadavků OP
					8	sl kmenovina SM, místy zmlazení BK	výběrem, skupinovým výběrem uvolnit zmlazení BK
					11	skupinovitě smíšená kmenovina SM, KL, JS	bez zvl. požadavků OP – počátek obnovy v SM části
					15	řidká kmenovina BK, s vtr. SM, JV, KL, JS, JLH, místy stf. etáž BK, KL, zmlazení BK, KL	ponechat bez zásahu (ochranný les)
					15a	výstavky BK s mladším Bk, KL, JS	ponechat bez zásahu (ochranný les)
	405405	5	A	a	5	tyčovina SM s příměsí BO, MD, BR	bez zvl. požadavků OP
Plešivec	405000	152	A	a	1	BK 70, SM 30 (dnes více SM, BR)	Výchova ve prospěch BK, na úkor BR a SM
					2	OL 100	Bez zásahu (výchova není nutná)
					3	SM 30, BR 25, BK 25, OL 20	Bez zásahu (výchova není nutná), pokud výchova pak zachovat výšk. diferenciaci – netěžit předrostlou BR
					3a/1	BK 70, SM 20, BR 10/BK 90, BR 10	Běžná výchova, bez zvl. požadavků OP. Podpora BK na úkor SM.
					4	SM 70, BK, JR, BR	Běžná výchova, ve prospěch BK
					5	SM 65, MD 10, BK 10, OL 10, BR	Běžná výchova, ve prospěch BK. Část s BR a OL na Z ponechat bez zásahu.
					6	BK 60, KL 20, JR 20	Bez zásahu
					9	SM 100 (kultura SM, na části zmlazení BK)	Péče o kulturu, případný úhyn nahradit KL.

Lokalita	LHC	Odd	Díl	Por	Porostní skupina	Popis	Návrh na období plánu péče
					16	BK 100	Na JZ u železnice odtěžit, na SZ u železnice jednotlivý výběr nad zmlazením, v J části jednotlivý výběr nad bohatým zmlazením na Z, ponechat výst. BK
					16a/2a	BK 100/BK 100	Ve stř. části jednotlivý výběr nad zmlazením, ponechat výstavky. V části na JZ a Z u železnice odtěžit horní etáž. Část na JV bez zásahu (většinou jen spodní etáž).
		165	A	a	1	BK 95, SM	Běžná výchova, bez zvl. požadavků OP.
					3	BK 80, KL 15, SM	Běžná výchova, bez zvl. požadavků OP.
					4	BK 60, SM 20, KL 20	Běžná výchova, podpora KL, v části se SM podpora BK.
					7	SM 90, MD 10	Bez zásahu (výchova není nutná)
					12	SM 90, MD 10	Obnova, uvolnit zmlazení BK, ponechat výstavky BK
					15	BK 100	Část na J - uvolnit zmlazení jednotlivým výběrem, velká část na SV bez zásahu.
					15a/3a	BK 100/ BK 90, BR 10	Jednotlivý výběr nad zmlazením u železnice. Ve spodní etáži běžná výchova bez zvl. požadavků OP.
		165	B	a	1	SM 95, BK 5	Výchova ve prospěch BK.
					1a/0	SM 100/H (oploc. s jd a bk)	Prořezávka na úkor MD a SM, podpora BK a JD
					2	SM 60, MD 30, BK 10	Výchova ve prospěch BK, netěžit předrosty BK.
					3	SM 65, BK 25, MD 10	Výchovou podpořit vtr. BK ve V částech, na Z běžná výchova v BK.
					4	SM 70, MD 15, BK 15	Výchova ve prospěch BK
					9	SM 65, MD 20, BK 10, KL 5	Obnova. Těžit SV část, 1/2 stř. části a na J uvolnit v pruhu zmlazení BK. Ponechat BK výstavky.
					9a	BK 85, SM, MD, KL	Bez zásahu (výchova není nutná -provedena)
					15	BK 100	Bez zásahu
	405411	165	A	a	12 /2	BK tyčkovina, několik výst. MD, BK	V BK běžná výchova, bez zvl. požadavků OP. Možno domýtit MD výstavky.
					15	obnoveno - přirozená obnova BK	bez zvl. požadavků OP
		165	B	a	12/2	BK tyčkovina, několik výst. MD, BK. Na odtěžené části na V zmlazení BK a část jako 0	V BK běžná výchova, bez zvl. požadavků OP. Možno domýtit MD výstavky. Mezery ve zmlazení BK (0) zalesnit KL.
Vápenka	405000	119	E	a	1	mlazina BK	bez zvl. požadavků OP
					8	kmenovina SM s příměsí MD, vtr. BO, BK, místy zmlazení SM, BK	počátek obnovy – skupinovým výběrem uvolnit zmlazení
					10	kmenovina SM s vtr. MD, BK, zmlazení SM,	počátek obnovy – skupinovým výběrem uvolnit zmlazení

Lokalita	LHC	Odd	Díl	Por	Porostní skupina	Popis	Návrh na období plánu péče
						BK	